



PRODOTTI E SERVIZI PER L'AGRICOLTURA



Catalogo di prodotti

L'equilibrio nutrizionale è la base del successo

INDEX

- | | |
|---|-----------|
| 1. FERTILIZZANTI FOGLIARI LIQUIDI | 5 |
| Calcimag, Complet, Energy-K, Kaofol, Magnefol, Multifol-HC, Nitrocal, Olifol. | |
| 2. FERTILIZZANTI CON AMMINOACIDI | 15 |
| Plantfol, Startfol, Victoria, Calina Amintop, Calina Accrescimento, Calina Sviluppo, Calina Star. | |
| 3. FERTILIZZANTI SPECIALI | 25 |
| Actifol, Long Life, Madural Plus, Regefol, Springfol, Silfos, Cooperato, Essentia, Anna, Matador. | |
| 4. FERTILIZZANTI PER FERTIRRIGAZIONE | 37 |
| Atrifol-C, Atrifol-K, Atrifol, Fulvitec-K, Radiful, Radiful-30P, Fulcit, Fulcit AA, Agrical Plus, Irragim P, Irragim-K, Irrigamin MG, Amminocal, Sulfamin K, Fertica. | |
| 5. FERTILIZZANTI ARRICCHITI CON ALGHE | 55 |
| Prestifol, Biofol-K, Bionuts, Biofulvic. | |
| 6. FERTILIZZANTI CON MICRORGANISMI | 61 |
| Fulmic total, Fulmic N, Naturmic, Tricomio. | |
| 7. CORRETTORI | 67 |
| Antisal Gold, Borotec, Ferro-Power, Macfert, Citrofol, Microfol, Zintec, Carbolin, Duo. | |
| 8. PIANI DI CONCIMAZIONE | 79 |
| Drupacee, Agrumi, Olivo, Orticole. | |



**FERTILIZZANTI
FOGLIARI LIQUIDI**



CARATTERISTICHE

Fertilizzante liquido indicato per carenze di Ca e Mg. La sua concentrazione in Ca favorisce la formazione di tessuti più consistenti, aumenta la resistenza al gelo e l'attacco di insetti e funghi. La composizione ricca di Mg favorisce la rapida assimilazione nella pianta. Soprattutto indicato quando entrambe le carenze Ca e Mg coincidono e/o le piante sono suscettibili di presentare carenze di questi elementi.

Agitare prima dell'uso.

Conservare tra 0 ° e 40 ° C.

Maneggiare seguendo le consuete norme preventive.

Tenere fuori dalla portata dei bambini.

Tenere lontano da cibo, bevande e mangimi.

Non gettare il contenitore dopo l'uso.

Non vendibile sfuso.

Non è infiammabile.

COMPOSIZIONE CHIMICA

Azoto totale (N):	8.00% p/p
Azoto nitrico:	8.00% p/p
Calcio solubile in acqua (CaO):	9.20% p/p
Magnesio solubile in acqua (MgO):	3.90% p/p

CARATTERISTICHE FISICHE

Stato:	Liquido
Densità:	1,27 Kg/L
PH:	4-6
Conducibilità:	1:1.000 (mS/cm) 20° C: 1205
Contenuto:	10-20 L

DOSI

	Fertirrigazione	Fogliare
Alberi da frutto	25 - 120 L / Ha / Anno	0,3-1%
Orticole	25 - 70 L / Ha / Anno	0,25-0,75%
Olivo	25 - 100 L / Ha / Anno	0,3-0,1%
Vite	25 - 75 L / Ha / Anno	0,3-1%

COLTURE INDICATE



CARATTERISTICHE

Fertilizzante liquido completo ed equilibrato, con elementi che ne migliorano l'azione e l'assimilazione. Particolarmente raccomandato come fertilizzante NPK per una nutrizione corretta ed equilibrata nelle prime fasi delle colture. Raccomandato in primavera come base per una fertilizzazione razionale. In combinazione con amminoacidi e/o microelementi riesce a ottimizzare gli apporti nutrizionali fogliari.

Per i piani di fertilizzazione delle giovani piante si applicano insieme a Victoria.

Agitare prima dell'uso.

Conservare tra 0 ° e 40 ° C.

Maneggiare seguendo le consuete norme preventive.

Tenere fuori dalla portata dei bambini.

Tenere lontano da cibo, bevande e mangimi.

Non gettare il contenitore dopo l'uso.

Non vendibile sfuso.

Non è infiammabile.

COMPOSIZIONE CHIMICA

Azoto totale (N):	15.60 % p/p
Fosforo (P2O5):	3.10 % p/p
Potassio (K2O):	12.50 % p/p
Boro (B):	120 ppm
Rame (Cu):	200 ppm
Ferro (Fe):	200 ppm
Manganese (Mn):	40 ppm
Zinco (Zn):	4 ppm

CARATTERISTICHE FISICHE

Stato:	Liquido
Densità:	1,28 Kg/L
PH:	7-9
Conducibilità:	1:1.000 (mS/cm) 20° C: 933
Contenuto:	10-20-1.000 L

	Fertirrigazione	Fogliare
DOSI Alberi da frutto	0,25 - 0,50 L / pianta / mese	0,5-2%
Orticole	0,5 - 1 L / 100 m ² / mese	0,5-1%
Olivo	1 - 2 L / impianto / anno	1-3%

COLTURE INDICATE



CARATTERISTICHE

Concime ricco di potassio e fosforo, particolarmente indicato per la fase di maturazione delle colture, grazie al suo alto contenuto di potassio. La presenza di aminoacidi essenziali per la maturazione dei frutti, migliora e accelera i processi naturali. Il suo equilibrio e la rapida assimilazione contribuiscono all'aumento del contenuto di olio e degli zuccheri del frutto. Particolarmente indicato nelle fasi di pre-raccolto in cui si riscontrano carenze di questi elementi.

Contiene biostimolanti che migliorano l'efficacia del prodotto, attivando le vie metaboliche che intervengono nella maturazione dei frutti.

Agitare prima dell'uso. Conservare tra 0° e 40° C.
Maneggiare seguendo le consuete norme preventive.
Tenere fuori dalla portata dei bambini.
Tenere lontano da cibo, bevande e mangimi.
Non gettare il contenitore dopo l'uso.
Non vendibile sfuso.
Non è infiammabile.

COMPOSIZIONE CHIMICA

Azoto totale (N):	1.09% p/p
Azoto azoto:	1.09% p/p
Fosforo (P2O5):	12.50% p/p
Potassio totale (K2O):	37.50% p/p
Potassio solubile (K2O):	36.25% p/p
Aminoacidi totali:	2.50% p/p

CARATTERISTICHE FISICHE

Stato:	Liquido
Densità:	1,6 Kg/L
PH:	10-11
Conducibilità:	1:1.000 (mS/cm) 20° C: 1.475
Contenuto:	10-20 L

Fogliare

DOSI	Alberi da frutto	0,3-1%
	Orticole	0,2-0,5%
	Olivo	0,5-1,5%
	Vite	0,3-1%

COLTURE INDICATE



CARATTERISTICHE

Particolarmente indicato nella fase di maturazione dei frutti, dove il fabbisogno di potassio è elevato. In olivo aumenta la resa in olio e favorisce l'aumento delle dimensioni del frutto. Nei vigneti e negli alberi da frutto aumenta il contenuto di zucchero, migliorando la qualità del frutto. In combinazione con aminoacidi può accelerare la maturazione del frutto.

Agitare prima dell'uso.

Conservare tra 0 ° e 40 ° C.

Maneggiare seguendo le consuete norme preventive.

Tenere fuori dalla portata dei bambini.

Tenere lontano da cibo, bevande e mangimi.

Non gettare il contenitore dopo l'uso.

Non vendibile sfuso.

Non è infiammabile.

COMPOSIZIONE CHIMICA

Azoto totale (N):	1.40% p/p
Fosforo (P2O5):	12.10% p/p
Potassio (K2O):	20.00% p/p
Boro (B):	300 ppm
Rame (Cu):	500 ppm
Ferro (Fe):	500 ppm
Manganese (Mn):	100 ppm
Zinco (Zn):	10 ppm

CARATTERISTICHE FISICHE

Stato:	Liquido
Densità:	1,4 Kg/L
PH:	11-12
Conducibilità:	1:1.000 (mS/cm) 20° C: 1.196
Contenuto:	10-20 L

DOSI	Fogliare
Alberi da frutto	1-2 %
Orticole	0,3-1 %
Olivo	1-3 %
Vite	1-2 %

COLTURE INDICATE



CARATTERISTICHE

Fertilizzante consigliato per l'applicazione in situazioni di carenza di magnesio e/o colture con elevate esigenze di questo elemento. Si raccomanda il suo utilizzo alla ripresa vegetativa e alla fine del ciclo produttivo, favorisce la formazione di zuccheri e grassi ed aiuta a mantenere buoni livelli nutritivi.

Agitare prima dell'uso.

Conservare tra 0 ° e 40 ° C.

Maneggiare seguendo le consuete norme preventive.

Tenere fuori dalla portata dei bambini.

Tenere lontano da cibo, bevande e mangimi.

Non gettare il contenitore dopo l'uso.

Non vendibile sfuso.

Non è infiammabile.

COMPOSIZIONE CHIMICA		
Azoto totale (N):		6.00% p/p
Azoto organico:		0.80% p/p
Azoto nitrico:		5.20% p/p
Magnesio totale (MgO):		8.80% p/p
Magnesio solubile in acqua (MgO):		7.20% p/p
Boro (B):		320 ppm
Rame (Cu):		480 ppm
Ferro (Fe):		160 ppm
Manganese (Mn):		80 ppm
Molibdeno (Mo):		16 ppm
Molibdeno (Mo):		8 ppm

CARATTERISTICHE FISICHE	Stato:	Liquido
	Densità:	1,25 Kg/L
	PH:	4-6
	Conducibilità:	1:1.000 (mS/cm) 20° C: 1.146
	Contenuto:	10-20-200-1.000 L

DOSI		Fogliare
Alberi da frutto		0,5-1 %
Orticole		0,5-2 %
Olivo		0,5-2 %
Vite		0,5-1 %

COLTURE INDICATE



CARATTERISTICHE

Grazie alla sua concentrazione di fosforo e potassio e al rapporto tra Ca e Mg e microelementi, permette un aumento della quantità di polline, nonché un maggiore sviluppo delle radici e resistenza alle malattie crittogamiche. In combinazione con Springfol è un eccellente trattamento post-raccolta. Sebbene possa essere utilizzato in qualsiasi momento dell'anno, è più efficace all'inizio della primavera o alla fine dell'estate.

Agitare prima dell'uso.

Conservare tra 0 ° e 40 ° C.

Maneggiare seguendo le consuete norme preventive.

Tenere fuori dalla portata dei bambini.

Tenere lontano da cibo, bevande e mangimi.

Non gettare il contenitore dopo l'uso.

Non vendibile sfuso.

Non è infiammabile.

COMPOSIZIONE CHIMICA

Azoto totale (N):	3.00% p/p
Fosforo (P2O5):	12.60% p/p
Potassio (K2O):	11.00% p/p
Magnesio (MgO):	1.50% p/p
Calcio (CaO):	0.30% p/p
Boro (B):	600 ppm
Rame (Cu):	720 ppm
Ferro (Fe):	200 ppm
Zinco (Zn):	120 ppm

CARATTERISTICHE FISICHE

Stato:	Liquido
Densità:	1,35 Kg/L
PH:	2-4
Contenuto:	10-20 L

DOSI

	Fertirrigazione	Fogliare
Alberi da frutto	25 - 50 L/Ha/Anno	0,5-1%
Orticole	0,1 - 0,2 L/100 m ² /mese	0,3-1%
Olivo	0,5 - 2 L/Ha/Pianta/Anno	0,5-2%
Vite	25 - 50 L/Ha/Anno	0,3-1,5%

COLTURE INDICATE



CARATTERISTICHE

NITROCAL è un fertilizzante fogliare e radicale, con alto contenuto di calcio. Il suo uso è raccomandato in situazioni di carenze di calcio o quando sono previste situazioni di elevato consumo di questo elemento. La sua associazione con diversi tipi di azoto lo rende più efficace. Può essere utilizzato come fonte di azoto quando è necessario un forte contributo durante i periodi di crescita primaverile. Indicato nei terreni acidi. Può essere utilizzato in combinazione con Victoria nei piani di crescita di giovani impianti.

Agitare prima dell'uso.

Conservare tra 0 ° e 40 ° C.

Maneggiare seguendo le consuete norme preventive.

Tenere fuori dalla portata dei bambini.

Tenere lontano da cibo, bevande e mangimi.

Non gettare il contenitore dopo l'uso.

Non vendibile sfuso.

Non è infiammabile.

COMPOSIZIONE CHIMICA

Azoto totale (N):	12.14 % p/p
Azoto nitrico:	7.86 % p/p
Azoto ammoniacale:	1.43 % p/p
Calcio (CaO):	12.50 % p/p
Calcio solubile in acqua (CaO):	11.79 % p/p

CARATTERISTICHE FISICHE

Stato:	Liquido
Densità:	1,4 Kg/L
PH:	7,8
Contenuto:	20 L

DOSI		Fertirrigazione	Fogliare
Alberi da frutto		0,5 - 1 cc/m ² /settimana	0,5-2 %
Orticole		0,5 - 1 cc/m ² /settimana	0,3-1 %
Olivo		1 - 4 L/Impianto/Anno	1-3 %
Vite		0,5 - 2 L/Impianto/Anno	0,5-2 %

COLTURE INDICATE



CARATTERISTICHE

Concime completo in forma liquida, totalmente solubile in acqua e altamente assimilabile dalla pianta, specialmente nelle concimazioni fogliari, anche con basso contenuto di umidità nella pianta.

Si può utilizzare in miscela con l'acqua di irrigazione in fertirrigazione.

Per la sua composizione equilibrata OLI-FOL apporta alla pianta tutti gli elementi essenziali, realizza una fertilizzazione integrale della pianta, con incrementi nella fioritura, nell'allegagione, nel raccolto, e nella dimensione del frutto, con miglioramento della sua qualità.

Nell'olivo, oltre ai risultati precedenti, aumenta il rendimento in olio per ettaro di coltura. Aumenta la resistenza alle gelate e alle malattie.

Il buon livello di microelementi evita e corregge le carenze.

Facilita la regolazione del pH dell'acqua, favorendo l'assimilazione dei nutrienti ed evitando danni da acque molto alcaline.

Si può utilizzare quando si desidera apportare o aumentare il livello di potassio nella pianta in equilibrio con gli altri elementi nutritivi.

L'additivo organico che contiene stimola le funzioni fisiologiche.

Agitare prima dell'uso. Conservare tra 0° e 40° C. Maneggiare seguendo le consuete norme preventive.

Tenere fuori dalla portata dei bambini. Tenere lontano da cibo, bevande e mangimi.

Non gettare il contenitore dopo l'uso. Non vendibile sfuso. Non è infiammabile.

COMPOSIZIONE CHIMICA

Azoto totale (N)	9,00%
Azoto Ureico (N)	8,50%
Anidride fosforica (P2O5)	7,00%
Ossido di potassio (K2O)	15,00%
Boro (B)	0,02%
Rame (Cu)	0,03%

CARATTERISTICHE FISICHE

Stato:	Liquido
Densità:	1,30 Kg/L
PH:	7,5
Contenuto:	10-25 L

DOSI

Fertirrigazione Fogliare

Olivo | 150-200 L/Ha | 1-2%

COLTURE INDICATE



FERTILIZZANTI CON AMMINOACIDI



CARATTERISTICHE

PLANTFOL è un fertilizzante liquido, ad alto contenuto di amminoacidi, adatto per il rapido sviluppo di giovani piante (olive, mandorle, uva e altri frutti), così come i nuovi impianti di orticole e fiori. Promuove una maggiore attività metabolica, stimolando la pianta. Ideale da abbinare a piani di concimazione con Complet per la crescita dei nuovi impianti. Utilizzato prima della fioritura permette l'aumento delle dimensioni dei frutti.

Agitare prima dell'uso.

Conservare tra 0 ° e 40 ° C.

Maneggiare seguendo le consuete norme preventive.

Tenere fuori dalla portata dei bambini.

Tenere lontano da cibo, bevande e mangimi.

Non gettare il contenitore dopo l'uso.

Non vendibile sfuso.

Non è infiammabile.

COMPOSIZIONE CHIMICA

Sostanza organica totale:	31.20 % p/p
Carbonio organico totale:	18.40 % p/p
Aminoacidi totali:	8.00 % p/p
Aminoacidi liberi:	7.20 % p/p
Azoto totale:	16.00 % p/p
Azoto ammoniacale:	2.90 % p/p
Azoto azoto:	2.20 % p/p
Azoto organico:	0.90 % p/p
Azoto urea:	10.00 % p/p
Boro (B):	0.16 % p/p

CARATTERISTICHE FISICHE

Stato:	Liquido
Densità:	1,25 Kg/L
PH:	5-7
Conducibilità:	1:1.000 (mS/cm) 20° C: 912
Contenuto:	1-5-10-20 L

DOSI

Alberi da frutto
Orticole
Olivo
Vite

Fogliare

0,3-0,75 %
0,3-0,5 %
0,3-1 %
0,3-1 %

COLTURE INDICATE



CARATTERISTICHE

STARTFOL è un fertilizzante liquido appositamente indicato per la fase iniziale delle colture. La sua concentrazione in azoto nelle sue diverse forme lo rende molto efficace. Gli aminoacidi che lo compongono favoriscono la crescita delle piante e lo sviluppo produttivo. Grazie alla sua formulazione speciale migliora notevolmente l'assorbimento di altri nutrienti se combinato con loro.

Contiene acidi organici di origine vegetale che migliorano l'efficacia del prodotto e che insieme agli aminoacidi e alle diverse forme di azoto lo rendono facilmente assimilabile.

Agitare prima dell'uso.

Conservare tra 0 ° e 40 ° C.

Maneggiare seguendo le consuete norme preventive.

Tenere fuori dalla portata dei bambini.

Tenere lontano da cibo, bevande e mangimi.

Non gettare il contenitore dopo l'uso.

Non vendibile sfuso.

Non è infiammabile.

COMPOSIZIONE CHIMICA	Azoto totale (N):	24.20% p/p
	Azoto azoto:	3.60% p/p
	Azoto ammidico:	16.50% p/p
	Azoto ammoniacale:	4.00% p/p
	Aminoacidi liberi:	3.20% p/p
	Boro:	870 ppm

CARATTERISTICHE FISICHE	Stato:	Liquido
	Densità:	1,24 Kg/L
	PH:	6-8
	Conducibilità:	1:1.000 (mS/cm) 20° C: 915
	Contenuto:	20-200-1.000 L

		Fogliare
DOSI	Alberi da frutto	0,4-2 %
	Orticole	0,3-2 %
	Olivo	1-3 %
	Vite	0,5-2 %
	Cereale	5-20 L/Ha (a seconda delle circostanze del trattamento)

COLTURE INDICATE



CARATTERISTICHE

VICTORIA è una soluzione concentrata di amminoacidi e acidi organici indicati per uso fogliare e radicale.

I suoi composti sono di rapida assimilazione e favoriscono la rapida costruzione di nuovi tessuti vegetali.

Questo prodotto presenta anche una grande capacità di rigenerazione cellulare soprattutto dopo un forte processo di stress subito dalla pianta. In combinazione con altri elementi ne favorisce l'assorbimento grazie alla presenza al suo interno di biostimolanti vegetali.

Agitare prima dell'uso.

Conservare tra 0 ° e 40 ° C.

Maneggiare seguendo le consuete norme preventive.

Tenere fuori dalla portata dei bambini.

Tenere lontano da cibo, bevande e mangimi.

Non gettare il contenitore dopo l'uso.

Non vendibile sfuso.

Non è infiammabile.

COMPOSIZIONE CHIMICA	
Sostanza organica totale:	29.90 % p/p
Azoto totale:	4.60 % p/p
Azoto organico:	2.10 % p/p
Azoto ammoniacale:	2.50 % p/p
Aminoacidi totali:	12.50 % p/p
Acidi organici:	12.10 % p/p
Carbonio organico:	16.70 % p/p
Biostimolanti:	1.70 % p/p
Vitamine:	2100 ppm

CARATTERISTICHE FISICHE	
Stato:	Liquido
Densità:	1,2 Kg/L
PH:	4-6
Conducibilità:	1:1.000 (mS/cm) 20° C: 880
Contenuto:	5-10-20-200-1.000 L

DOSI		Fertirrigazione	Fogliare
		Alberi da frutto	50 - 100 L/Ha/Anno
Orticole	1 - 2 cc / m2 ogni 7 - 10 giorni	0,2 - 1 %	
Olivo	50 - 150 L/Ha/Anno	0,3 - 1 %	
Vite	50 - 100 L/Ha/Anno	0,5 - 1 %	
Cereale	50 - 300 L/Ha/Anno	5,0 - 20 L/Ha/Anno	

COLTURE INDICATE



CALINA AMINTOP

CARATTERISTICHE

CALINAAMINTOP è una miscela ad alta percentuale di sostanza organica, aminoacidi liberi di origine naturale, estratti di origine vegetali, concentrato di alghe e rocce naturali. Gli aminoacidi liberi, stimolano la crescita della radice, fusti, foglie e frutti migliorano la qualità. Favorisce il metabolismo vegetale grazie al contenuto di biostimolanti vegetali. Da utilizzare per l'uso fogliare, solo o associato ad altri fertilizzanti o prodotti autorizzati.

Agitare prima dell'uso.

Conservare tra 0 ° e 40 ° C.

Maneggiare seguendo le consuete norme preventive.

Tenere fuori dalla portata dei bambini.

Tenere lontano da cibo, bevande e mangimi.

Non gettare il contenitore dopo l'uso.

Non vendibile sfuso.

Non è infiammabile.



CONSIGLIATO IN
AGRICOLTURA BIOLOGICA

COMPOSIZIONE CHIMICA		
	Aminoacidi totali:	55.50 % p/p
	Aminoacidi liberi:	3.42 % p/p
	Materia organica totale:	55.50 % p/p
	Carbonio organico totale:	32.30 % p/p
	Azoto totale:	7.70 % p/p
	Azoto organico:	7.70 % p/p

CARATTERISTICHE FISICHE	Stato:	Liquido
	PH:	4-6
	Contenuto:	10-20 L

DOSI		Fertirrigazione	Fogliare
Alberi da frutto		50-100L / Ha / Anno	0,5-1%
Orticole		1-2cc m ² ogni 7-10 giorni	0,2-1%
Olivo		50-150L / Ha / Anno	0,3-1%
Vite		50-100 L / Ha / Anno	0,5-1%
Cereale		50-300 l / ha / anno	50-300 L/Ha/anno

COLTURE INDICATE



CALINA ACCRESCIMENTO

CARATTERISTICHE

È un concime liquido formato da aminoacidi di origine vegetale.

È completato con i principali elementi nutritivi ottenuti attraverso processi naturali. Non contiene prodotti da sintesi chimica.

La ricchezza di aminoacidi liberi, acidi fulvici e carboidrati lo rendono un magnifico stimolante della crescita delle piante per il suo valore nutrizionale, la presenza di enzimi favorisce l'assimilazione degli elementi minerali che contiene.

Attiva la crescita dei tessuti vegetali, essendo particolarmente indicato nella fase di crescita delle piante. Aumenta il livello di azoto e l'assorbimento dei minerali, formando chelati. Stimola la fioritura e l'aumento delle sue dimensioni della frutta.

Agitare prima dell'uso.

Conservare tra 0 ° e 40 ° C.

Maneggiare seguendo le consuete norme preventive.

Tenere fuori dalla portata dei bambini.

Tenere lontano da cibo, bevande e mangimi.

Non gettare il contenitore dopo l'uso.

Non vendibile sfuso.

Non è infiammabile.



CONSIGLIATO IN
AGRICOLTURA BIOLOGICA

COMPOSIZIONE CHIMICA

Azoto totale:	4.83 % p/p
Fosforo:	0.64 % p/p
Potassio:	2.14 % p/p
Magnesio:	7000 ppm
Calcio:	0.85 % p/p
Materia organica totale:	29.90 % p/p
Estrattivi:	12.65 % p/p
Acidifulvici:	12.65 % p/p
Aminoacidi liberi	11.80 % p/p

CARATTERISTICHE FISICHE

Stato:	Liquido
PH:	4-6
Conduttività:	1:1.000 (mS/cm) 20° C:
871 Contenuto:	10-20 L

DOSI

Alberi da frutto
Orticole

Fogliare

20-150 L/Ha/anno

1-2 cc/m² ogni 7-10 giorni

COLTURE INDICATE



CALINA SVILUPPO

CARATTERISTICHE

Miscela composta da un'alta percentuale di materia organica, aminoacidi liberi e potassio di origine naturale, da estratti di origine vegetale, concentrato di alghe e rocce naturali. Il metabolismo vegetale è favorito dal suo contenuto, aumentando la precocità del ciclo riproduttivo. Aminoacidi liberi, insieme ai livelli di fosforo e potassio, stimolano la crescita della radice, fusti, foglie e frutti migliorano la qualità del prodotto. Preparato per uso fogliare, solo o associato ad altri fertilizzanti o prodotti autorizzati.

Agitare prima dell'uso.

Conservare tra 0 ° e 40 ° C.

Maneggiare seguendo le consuete norme preventive.

Tenere fuori dalla portata dei bambini.

Tenere lontano da cibo, bevande e mangimi.

Non gettare il contenitore dopo l'uso.

Non vendibile sfuso.

Non è infiammabile.



CONSIGLIATO IN
AGRICOLTURA BIOLOGICA

COMPOSIZIONE CHIMICA	
Azoto totale:	2.50 % p/p
Fosforo:	1.42 % p/p
Potassio:	4.60 % p/p
Magnesio:	8000 ppm
Materia organica totale:	25.80 % p/p
Estratti umici:	14.20 % p/p
Acidifulgivi:	14.20 % p/p
Aminoacidiliberi:	5.00 % p/p
Carbonio organico totale:	15.00 % p/p

CARATTERISTICHE FISICHE	
Stato:	Liquido
PH:	3-5
Conducibilità:	1:1.000 (mS/cm) 20° C:
906 Contenuto:	10-20 L

DOSI	
Alberi da frutto	Fogliare 20-150 L/Ha/anno
Orticole	1-2 cc/m ² ogni 7-10 giorni

COLTURE INDICATE



CALINA STAR

CARATTERISTICHE

CALINA START è un concime organico minerale NPK arricchito con aminoacidi e calcio. Gli aminoacidi sono di rapida assimilazione, e sviluppano una risposta rapida e migliorano la crescita e il recupero da stress. La combinazione dei suoi elementi è indicata per l'inizio dei cicli vegetativi in primavera.

Il suo contenuto di calcio aumenta la resistenza delle piante al gelo e alle punture di insetti, favorendo anche la formazione di tessuti più consistenti.

A causa del suo contenuto di fosforo e potassio, l'insieme di frutta nelle piante aumenta così come lo sviluppo delle radici.

Agitare prima dell'uso.

Conservare tra 0 ° e 40 ° C.

Maneggiare seguendo le consuete norme preventive.

Tenere fuori dalla portata dei bambini.

Tenere lontano da cibo, bevande e mangimi.

Non gettare il contenitore dopo l'uso.

Non vendibile sfuso.

Non è infiammabile.



CONSIGLIATO IN
AGRICOLTURA BIOLOGICA

COMPOSIZIONE CHIMICA	
Fosforo (P2O5):	10.60 % p/p
Potassio (K2O):	3.00 % p/p
Azoto totale (NT):	2.00 % p/p
Azoto organico (NO):	1.30 % p/p
Aminoacidi totali:	9.00 % p/p
Sostanza organica totale:	9.00 % p/p
Carbonio organico totale:	5.30 % p/p
Calcio (CaO):	13.80 % p/p

CARATTERISTICHE FISICHE	
Stato:	Liquido
PH:	3-4
Contenuto:	10-20 L

DOSI	
Alberi da frutto	Fogliare 250-500 cc/HL
Orticole	200-300 cc/HL
Oliva	250-750 cc/HL

COLTURE INDICATE





FERTILIZZANTI SPECIALI



CARATTERISTICHE

ACTIFOL è una miscela di fosforo e potassio, interviene positivamente nella pianta nei momenti di massima richiesta di questi elementi, come la fioritura, la fruttificazione e la maturazione.

All'inizio dei cicli del raccolto fornisce in forma veloce ed efficace l'energia necessaria per l'inizio vegetativo.

Favorisce l'assorbimento nella pianta di altri elementi meno mobili e difficili da penetrare, nonché la sua circolazione interna, come calcio, boro, magnesio e zinco.

La risposta rapida ottenuta dopo la sua applicazione lo rende uno strumento efficace contro le carenze e/o le situazioni di debolezza causate da malattie crittogamiche.

Agitare prima dell'uso.

Conservare tra 0 ° e 40 ° C.

Maneggiare seguendo le consuete norme preventive.

Tenere fuori dalla portata dei bambini.

Tenere lontano da cibo, bevande e mangimi.

Non gettare il contenitore dopo l'uso.

Non vendibile sfuso.

Non è infiammabile.

COMPOSIZIONE CHIMICA	Sostanza organica totale:	9.30 % p/p
	Fosforo:	5.70 % p/p
	Potassio:	20.70 % p/p
	Carbonio organico:	5.30 % p/p
	Bioestimolanti:	7.10 % p/p

CARATTERISTICHE FISICHE	Stato:	Liquido
	Densità:	1,4 Kg/L
	PH:	4-6
	Conducibilità:	1:1.000 (mS/cm) 20° C: 1203
	Contenuto:	5-10-20-200-1000 L

	Fertirrigazione	Fogliare	
DOSI	Agrumi e frutta	10 - 20 L / Ha/ irrigazione	0,2-0,75 %
	Orticole e fiori	1 - 2 cc / m2/ irrigazione	0,1-0,5 %
	Uliveto e vigneto	30 - 100 L / Ha/irrigazione	0,25-1,5 %
	Fragole	10 - 25 L / Ha/irrigazione	0,2-0,75 %

COLTURE INDICATE



CARATTERISTICHE

LONG LIFE è un concime liquido speciale per applicazione fogliare e fertirrigazione. Indicato per i trattamenti primavera-estate del magnesio. Allo stesso modo, il suo equilibrio Ferro-Zinco-Boro aiuta a migliorare le carenze di questi elementi. Produce una forte stimolazione nella vegetazione. In combinazione con Multifol-Hc migliora la fioritura e la qualità della frutta. Particolarmente indicato per fornire magnesio via radicale, favorendo la rapida assimilazione dei composti fulvici.

Agitare prima dell'uso.

Conservare tra 0 ° e 40 ° C.

Maneggiare seguendo le consuete norme preventive.

Tenere fuori dalla portata dei bambini.

Tenere lontano da cibo, bevande e mangimi.

Non gettare il contenitore dopo l'uso.

Non vendibile sfuso.

Non è infiammabile.

COMPOSIZIONE CHIMICA

Azoto totale:	4.00 % p/p
Azoto nitrico:	2.31 % p/p
Azoto organico:	0.38 % p/p
Azoto Ureico:	1.31 % p/p
MgO:	2.77 % p/p
Fe:	2.00 % p/p
Acidi fulvici:	15.23 % p/p
Estratto Humico Totale:	15.23 % p/p
Carbonio organico totale:	11.31 % p/p
Materia organica totale:	20.00 % p/p
Boro:	0.46 % p/p
Zinco:	1.00 % p/p
K2O:	1.92 % p/p

CARATTERISTICHE FISICHE

Stato:	Liquido
Densità:	1,3 Kg/L
PH:	4-6
Conducibilità	1:1.000 (mS/cm) 20° C: 870
Contenuto:	10-20 L

	Fertirrigazione	Fogliare
DOSI Alberi da frutto	50 - 120 L / Ha / Anno	0,20-0,75 %
Orticole	1-2 cc / m ² / ogni 7/10 giorni	0,10-0,75 %
Olivo	50 - 100 L / Ha / Anno	0,25-1 %
Vite	50 - 120 L / Ha / Anno	0,25-1 %

COLTURE INDICATE



MADURAL PLUS

CARATTERISTICHE

MADURAL PLUS è un fertilizzante fogliare liquido indicato nella fasi finali di maturazione del frutto.

Migliora il rendimento in grasso, aumenta la formazione di zuccheri e pigmenti che intensificano il colore del frutto. Contiene b i o stimolanti naturali del metabolismo che velocizzano i processi metabolici naturali della pianta.

Questo composto attivo si presenta micro incapsulato, per facilitarne il suo assorbimento e la sua circolazione.

Agitare prima dell'uso.

Conservare tra 0 ° e 40 ° C.

Maneggiare seguendo le consuete norme preventive.

Tenere fuori dalla portata dei bambini.

Tenere lontano da cibo, bevande e mangimi.

Non gettare il contenitore dopo l'uso.

Non vendibile sfuso.

Non è infiammabile.

COMPOSIZIONE CHIMICA	Materia organica totale	14,0% p/v (11,7% p/p)
	Azoto organico	0,5% p/v (0,42% p/p)
	Potassio (K2O)	0,2% p/v (0,16% p/p)
	Zinco (Zn)	1,4% p/v (1,17% p/p)
	Amminoacidi liberi	3,0% p/v (2,5% p/p)
	Boro (B)	0,15% p/v (0,12% p/p)

CARATTERISTICHE FISICHE	Stato:	Liquido
	Contenuto:	1-5-10-20 L

DOSI	Fogliare	
	Alberi da frutto	0,5-1 %
	Orticoltore	0,5-1%
	Olivo	0,5-1 %
	Frutta secca	0,75-1 %

COLTURE INDICATE



CARATTERISTICHE

REGEFOL è una miscela con effetti stimolanti del metabolismo vegetale. Le caratteristiche degli elementi che lo compongono facilitano la circolazione della linfa. Favorisce l'aumento del livello di zuccheri, così come il loro trasporto ai punti di accrescimento. L'elevato contenuto in minerali sottoforma di chelati permette di risolvere i casi di carenza.

Agitare prima dell'uso.

Conservare tra 0 ° e 40 ° C.

Maneggiare seguendo le consuete norme preventive.

Tenere fuori dalla portata dei bambini.

Tenere lontano da cibo, bevande e mangimi.

Non gettare il contenitore dopo l'uso.

Non vendibile sfuso.

Non è infiammabile.

COMPOSIZIONE CHIMICA

Boro (B): 1.20 % p/p

Rame (Cu): 0.40 % p/p

Manganese (Mn): 0.60 % p/p

CARATTERISTICHE FISICHE

Stato: Liquido

Densità: 1,32 Kg/L

PH: 5

Conducibilità: 1:1.000 (mS/cm) 20° C: 830

Contenuto: 1-5-10 L

DOSI

Alberi da frutto

Orticole

Olivo

Vite

Fogliare

0,3-1%

COLTURE INDICATE



CARATTERISTICHE

SPRINGFOL è un fertilizzante liquido speciale per applicazione fogliare che favorisce la fioritura e l'allegagione. Aumenta significativamente la ridistribuzione dei nutrienti nella pianta in piena attività metabolica e/o crescita. Fornisce elementi essenziali per la formazione di pollini.

Aumenta l'efficacia di altri fertilizzanti.

Indicato in situazioni di stress in cui i livelli nutrizionali non raggiungono normalmente tutte le aree della pianta. E' indicato per migliorare l'efficacia di un prodotto sistemico o l'efficacia di altri prodotti nutrizionali.

In combinazione con Plantfol produce una risposta vegetativa molto intensa e un'attivazione del metabolismo della pianta.

Per la sua composizione, ricca di elementi utilizzati dalla pianta in fioritura, favorisce l'allegagione e le prime fasi del frutto.

Agitare prima dell'uso.

Conservare tra 0 ° e 40 ° C.

Maneggiare seguendo le consuete norme preventive.

Tenere fuori dalla portata dei bambini.

Tenere lontano da cibo, bevande e mangimi.

Non gettare il contenitore dopo l'uso.

Non vendibile sfuso.

Non è infiammabile.

COMPOSIZIONE CHIMICA	Potassio (K2O):	7.80 % p/p
	Boro (B):	1.00 % p/p
	Manganese (Mn):	0.78 % p/p
	Rame (Cu):	0.47 % p/p

CARATTERISTICHE FISICHE	Stato:	Liquido
	Densità:	1,28 Kg/L
	PH:	4-6
	Conducibilità:	1:1.000 (mS/cm) 20° C: 826
	Contenuto:	10 L

DOSI	Alberi da frutto	Fertirrigazione	Fogliare
		Orticole	25 - 75 L / Ha / anno
Olivo	0,5 - 1 L / 100 m ² / mese	0,5-1 %	
Vite	0,5 - 1,5 L / impianto / anno	0,5-1 %	
		25 - 75 L / Ha / anno	0,3-1 %

COLTURE INDICATE



CARATTERISTICHE

SILIFOS grazie al suo contenuto di fosforo e potassio e silicio, interviene positivamente nella pianta nei momenti di massima necessità di questi elementi, come la fioritura, la fruttificazione e la maturazione.

All'inizio dei cicli colturali, fornisce l'energia necessaria per l'avvio vegetativo in modo rapido ed efficiente.

Favorisce l'assorbimento e l'ingresso nella pianta di altri elementi meno mobili e difficili da penetrare, così come la sua circolazione interna, come calcio, boro, magnesio e zinco.

La sua applicazione e la rapida assimilazione lo rendono uno strumento efficace contro le carenze e/o situazioni di debolezza causate da malattie crittogamiche.

La sua ricchezza in silicio favorisce un aumento della resistenza dei tessuti contro l'attacco di funghi e insetti. Allo stesso modo migliora la conservazione e la qualità dei frutti. Aumenta e favorisce la produzione di autodifesa nelle piante.

Agitare prima dell'uso.

Conservare tra 0 ° e 40 ° C.

Maneggiare seguendo le consuete norme preventive.

Tenere fuori dalla portata dei bambini.

Tenere lontano da cibo, bevande e mangimi.

Non gettare il contenitore dopo l'uso.

Non vendibile sfuso.

Non è infiammabile.

COMPOSIZIONE CHIMICA	Fosforo (P2O5):	15.40 % p/p
	Potassio (K2O):	23.50 % p/p
	Silicio (SiO2):	4.40 % p/p

CARATTERISTICHE FISICHE	Stato:	Liquido
	Densità:	1,32 Kg/L
	PH:	10-12
	Cotenuo:	5-20-1000 L

	Fertirrigazione	Fogliare
DOSI Agrumi e Alberi da frutto	10-20 L/Ha e irrigazione	0,2-0,75 %
Orticole e fiori	1-2 cc/m ² e irrigazione	0,1-0,5 %
Olivo e vite	30-100 L/Ha e irrigazione	0,25-1,5 %
Fragole	15-25 L/Ha e irrigazione	0,2-0,75 %

COLTURE INDICATE



COOPERNATO

CARATTERISTICHE

COOPERNATO, è un prodotto a base di rame organico complessato con acido gluconico, che gli conferisce una attività sistemica sia nell'uso fogliare che radicale per il controllo delle malattie fungine e batteriche.

È un correttore di carenza di rame in cui questo elemento ha la forma di un complesso organico come il gluconato. Questo complesso di rame ha una grande assimilabilità, mostra una forte attività sistemica, sia ascendente che discendente. Il rame interviene come microelemento in molti sistemi enzimatici, e soprattutto nella produzione di fitoalessine e nella sintesi della lignina. Il rame partecipa attivamente al metabolismo dell'azoto e degli zuccheri, intervenendo nella sintesi degli acidi nucleici.

L'agente complessante, l'acido gluconico appartiene al gruppo degli acidi polidrossicarbossilici, presentando una grande solubilità nei fluidi biologici. La sua applicazione migliora il sistema di autodifesa della pianta e previene gli attacchi di funghi e batteri sulle piante.

Agitare prima dell'uso.

Conservare tra 0 ° e 40 ° C.

Maneggiare seguendo le consuete norme preventive.

Tenere fuori dalla portata dei bambini.

Tenere lontano da cibo, bevande e mangimi.

Non gettare il contenitore dopo l'uso.

Non vendibile sfuso.

Non è infiammabile.



CONSIGLIATO IN
AGRICOLTURA BIOLOGICA

COMPOSIZIONE CHIMICA Rame solubile in acqua: 7,2% p/v (5,6% p/p)
Rame (Cu) complessato: 7,2% p/v (5,6% p/p)
Estratto di alghe marine: 5,0% p/v (4,0% p/p)

CARATTERISTICHE FISICHE Stato: Liquido
Densità: 1,23 Kg/L
PH: 1-2
Cotenuto: 1-5-10-20-200-1000 L

		Fertirrigazione Fogliare	
DOSI	Agrumi e Alberi da frutto	2-6 L/Ha e irrigazione	3-5 L/Ha
	Orticole e fiori		e utilizzo
	Olivo e vite		di 1.000 L di acqua
	Fragole		

COLTURE INDICATE



CARATTERISTICHE

ESSENTIA è un prodotto indicato sia per uso fogliare che per fertirrigazione formulato con materie organiche selezionate per il raggiungimento dell'obiettivo desiderato. Nella sua preparazione vengono impiegati additivi che moltiplicano l'effetto positivo stimolante del composto. È un prodotto che non lascia residui. La sua applicazione rende la pianta più resistente a situazioni di siccità o di cattive condizioni del terreno, prolungando i suoi effetti positivi nel tempo, garantendo un effetto "memoria" alla pianta in caso di ripetute condizioni di stress.

Agitare prima dell'uso.

Conservare tra 0 ° e 40 ° C.

Maneggiare seguendo le consuete norme preventive.

Tenere fuori dalla portata dei bambini.

Tenere lontano da cibo, bevande e mangimi.

Non gettare il contenitore dopo l'uso.

Non vendibile sfuso.

Non è infiammabile.

COMPOSIZIONE CHIMICA		
Potassio (K2O):	2.0 % p/p	
Carbonio organico:	13.5 % p/p	
Materia secca:	26.5 % p/p	

CARATTERISTICHE FISICHE		
Stato:	In soluzione	
Densità:	1,05 Kg/L	
PH:	6,5-7,5	
Conducibilità:	20mS (a 20°C): 28.6 mS/cm	
Cotenuto:		

DOSI	Fertirrigazione	Fogliare
Frutta secca	10-20 L/Ha e irrigazione	0,2-0,75 %
Orticole	15-25 L/Ha e irrigazione	0,2-0,5 %
Olivo	15-25 L/Ha e irrigazione	0,2-0,5 %
Fragole	15-30 L/Ha e irrigazione	0,2-0,5 %
Vite	10-30 L/Ha e irrigazione	0,2-0,75%

COLTURE INDICATE



CARATTERISTICHE

ANNA è un prodotto consigliato per l'ingrossamento dei frutti. La sua complessa formulazione attiva i processi metabolici, favorendo una fioritura vigorosa. Funziona come un attivatore enzimatico che dà priorità alla divisione cellulare, ottenendo un aumento delle dimensioni dei frutti nelle loro prime fasi di sviluppo. In combinazione con un'adeguata fertilizzazione, si ottengono notevoli aumenti della produzione. Il contenuto di microelementi assicura una crescita equilibrata dei frutti e aiuta a ridurre le carenze di questi elementi.

Agitare prima dell'uso. Conservare tra 0° e 40° C. Maneggiare seguendo le consuete norme preventive. Tenere fuori dalla portata dei bambini. Tenere lontano da cibo, bevande e mangimi. Non gettare il contenitore dopo l'uso. Non vendibile sfuso. Non è infiammabile.

COMPOSIZIONE CHIMICA

Azoto totale:	2,5% p/v	Zinco (Zn):	0,9% p/v
Azoto nitrico:	1,8% p/v	Carbonio organico:	10,8% p/v
Azoto organico:	0,7% p/v	Materia secca:	54,6% p/v
Fosforo (P2O5) totale:	15,0% p/v	Materia organica totale:	18,5% p/v (13,7% p/p)
Ossido di potassio (K2O)	2,7% p/v	Estratto umico totale:	14,0% p/v (10,4% p/p)
Ossido di Magnesio (MgO):	2,7% p/v	Acidi fulvici:	14,0% p/v (10,4% p/p)
Boro (B):	0,4% p/v	Estratto di alghe:	10,0% p/v (7,4% p/p)
Ferro (Fe):	1,8% p/v	NAA:	1ppm

CARATTERISTICHE FISICHE Stato: In soluzione

Densità: 1,35 Kg/L
PH: 0,5-1
Conduttività 20°C: 22.3 mS/cm

	Fertirrigazione	Fogliare
DOSI Frutti e frutta secca	15-50 L/ha/anno	0,2-0,75%
Orticoltura e fiori	1-2 cc/m2 ogni 7 -10 giorni	0,1-0,75%
Uliveto e vigneto	10-50 L/ha/anno	0,25-1,0%
Fragola	15-75 L/ha/anno	0,25-1,0%

COLTURE INDICATE



CARATTERISTICHE

MATADOR è un prodotto di origine vegetale con effetto abbattente nei confronti di insetti parassiti per le colture come afidi e ragnetto rosso e in generale viene applicato ridurre lo stress da fattori bioetici e abiotici.

La sua elevata efficacia è direttamente correlata alla rapida messa a disposizione delle piante dei suoi componenti attivi. Data la sua composizione, non presenta rischi di comparsa di residui nelle colture. In condizioni di uso normale e nella sua forma originale, il prodotto non ha effetti negativi sulla salute o sull'ambiente.

MODO D'USO

- Applicare la dose corretta secondo l'uso indicato, in dose percentuale come indicato in etichetta
- Per un risultato ottimale applicare insieme ad Antisal-Gold a dosi dello 0,4%
- Per una maggiore efficacia si consiglia di bagnare completamente tutta la superficie della pianta.
- Deve essere applicato al mattino per ottenere una buona asciugatura. Evitare di usare nel tardo pomeriggio

COMPOSIZIONE CHIMICA	Ossido di potassio (K2O) totale:	2,0% p/p
	Carbonio organico:	14,7% p/p
	Materia secca:	25,4% p/p
	Potassio (K2O) solubile in acqua:	2,0% p/p

CARATTERISTICHE FISICHE	Condizione fisica:	In soluzione
	Densità:	1.0 Kg/L
	PH:	6-7
	Conduttività:	20°C: 22.3 mS/cm

	Fogliare	
DOSI	Frutta secca	0,2-0,3 %
	Orticole	0,1-0,3 %
	Olivo	0,2-0,3 %
	Fragole	0,15-0,3 %

COLTURE INDICATE



FERTILIZZANTI PER FERTIRRIGAZIONE



CARATTERISTICHE

I composti organici di ATRIFOL-C sono estratti vegetali dalla fermentazione e dalla distillazione di melassa.

Concime liquido per applicazione in fertirrigazione. Grazie alle sue caratteristiche, aumenta la capacità di scambio cationico, migliora la struttura degli aggregati di formazione del terreno che migliorano la porosità, la permeabilità e la ritenzione idrica. Promuove l'emissione di radici secondarie e quindi aumenta la capacità di radicalizzazione. La presenza di acidi fulvici aumentano la risposta vegetativa favorendone lo sviluppo vegetativo. Aumenta la flora batterica del terreno, aumentando la fissazione dei composti dell'azoto. Aumenta il metabolismo nella pianta e aumenta la crescita di foglie, rami e frutti. Favorisce la resistenza della pianta alla siccità, aumenta la qualità del frutto e le caratteristiche organolettiche. Il suo PH migliora l'assimilazione di altri elementi chimici del terreno.

Agitare prima dell'uso. Conservare tra 0 ° e 40 ° C. Maneggiare seguendo le consuete norme preventive. Tenere fuori dalla portata dei bambini. Tenere lontano da cibo, bevande e mangimi. Non gettare il contenitore dopo l'uso. Non vendibile sfuso. Non è infiammabile.

COMPOSIZIONE CHIMICA

Azoto totale (N):	23.10 % p/p
Azoto organico:	0.38 % p/p
Azoto nitrico:	3.80 % p/p
Azoto Ureico:	18.80 % p/p
Calcio totale (CaO):	4.60 % p/p
Calcio solubile in acqua (CaO):	3.80 % p/p
Sostanza organica totale:	36.90 % p/p
Carbonio organico totale:	21.70 % p/p
Estratto umic:	6.10 % p/p
Acidi fulvici:	6.10 % p/p

CARATTERISTICHE FISICHE

Stato:	Liquido
Densità:	1,3 Kg/L
PH:	1-2
Conducibilità:	1:1.000 (mS/cm) 20° C: 783
Contenuto:	25-200-1.000 L

Fertirrigazione

DOSI Alberi da frutto	100-200 L / Ha / Anno
Orticole	1-3 cc / m ² ogni 7-10 giorni
Olivo	60-150 L / Ha / Anno
Vite	75-150 L / Ha / Anno

COLTURE INDICATE



CARATTERISTICHE

ATRIFOL-K è una miscela di estratti vegetali dalla fermentazione e dalla distillazione di melassa. Concime liquido per applicazione in fertirrigazione. Grazie alle sue caratteristiche, aumenta la capacità di scambio cationico, migliora la struttura degli aggregati di formazione del terreno che migliorano la porosità, la permeabilità e la ritenzione idrica. Aumenta la flora batterica del terreno, aumentando la fissazione dei composti dell'azoto. Stimola il metabolismo della pianta, favorendo un aumento delle dimensioni del frutto insieme ad un'alta resistenza alla conservazione e aumenta anche la quantità di grassi e zuccheri nel frutto. Interviene nella regolazione dell'apertura stomatica regolando la traspirazione della pianta, migliorando la resistenza alla siccità e al gelo.

Agitare prima dell'uso.

Conservare tra 0 ° e 40 ° C.

Maneggiare seguendo le consuete norme preventive.

Tenere fuori dalla portata dei bambini.

Tenere lontano da cibo, bevande e mangimi.

Non gettare il contenitore dopo l'uso.

Non vendibile sfuso.

Non è infiammabile.

COMPOSIZIONE CHIMICA	
Azoto totale (N):	0.84 % p/p
Potassio (K2O):	12.60 % p/p
Sostanza organica totale:	7.40 % p/p
Carbonio organico totale:	4.30 % p/p
Estratto umico:	5.50 % p/p
Acidi fulvici:	5.50 % p/p
Calcio (CaO):	1260 ppm
Magnesio (MgO):	849 ppm

CARATTERISTICHE FISICHE	
Stato:	Liquido
Densità:	1,19 Kg/L
PH:	5-7
Conducibilità:	1:1.000 (mS/cm) 20° C: 1.056
Contenuto:	25-200-1.000 L

Gruppo C: Organochimico - Organoorganico e/o umico di elementi principali o secondari con o senza microelementi

DOSI		Fertirrigazione
Alberi da frutto		100 - 200 L / Ha / Anno
Orticole		1 - 3 cc / m ² ogni 7-10 giorni
Olivo		60 - 150 L / Ha / Anno
Vite		75 - 150 L / Ha / Anno

COLTURE INDICATE



CARATTERISTICHE

I composti organici sono estratti vegetali dalla fermentazione e dalla distillazione di melassa. Concime liquido per applicazione in fertirrigazione. Grazie alle sue caratteristiche, aumenta la capacità di scambio cationico, migliora la struttura degli aggregati di formazione del terreno che migliorano la porosità, la permeabilità e la ritenzione idrica. Promuove l'emissione di radici secondarie e quindi aumenta la capacità di radicamento. Aumenta il metabolismo nella pianta e aumenta la crescita di foglie, rami e frutti.

Agitare prima dell'uso.

Conservare tra 0 ° e 40 ° C.

Maneggiare seguendo le consuete norme preventive.

Tenere fuori dalla portata dei bambini.

Tenere lontano da cibo, bevande e mangimi.

Non gettare il contenitore dopo l'uso.

Non vendibile sfuso.

Non è infiammabile.

COMPOSIZIONE CHIMICA	
Azoto totale (N):	24.20 % p/p
Azoto ammoniacale:	5.83 % p/p
Azoto organico:	0.92 % p/p
Azoto azoto:	5.83 % p/p
Azoto di urea:	11.70 % p/p
Sostanza organica totale:	35.00 % p/p
Carbonio organico totale:	20.00 % p/p
Estratto umico totale:	7.50 % p/p
Acidi fulvici:	7.50 % p/p

CARATTERISTICHE FISICHE	
Stato:	Liquido
Densità:	1,2 Kg/L
PH:	4-5
Conducibilità:	1:1.000 (mS/cm) 20° C: 1.016
Contenuto:	20 - 200-1.000 L

Gruppo C: Organochimico - Organoorganico e/o umico di elementi principali o secondari con o senza microelementi

DOSI		Fertirrigazione
Alberi da frutto		100 - 200 L / Ha / Anno
Orticole		1 - 3 cc / m ² ogni 7-10 giorni
Olivo		60 - 150 L / Ha / Anno
Vite		75 - 150 L / Ha / Anno

COLTURE INDICATE



CARATTERISTICHE

I composti organici presenti in FULVITEC sono estratti vegetali dai processi di fermentazione e distillazione di melassa.

Fertilizzante liquido speciale per l'applicazione in fertirrigazione. Per le sue caratteristiche, aumenta la capacità di scambio cationico, migliora la struttura degli aggregati del terreno che migliorano la porosità, la permeabilità e la ritenzione idrica. Promuove l'emissione di radici secondarie e quindi aumenta la capacità di radicazione. La presenza di acidi fulvici aumenta la risposta vegetativa favorendone lo sviluppo.

Agitare prima dell'uso.

Conservare tra 0 ° e 40 ° C.

Maneggiare seguendo le consuete norme preventive.

Tenere fuori dalla portata dei bambini.

Tenere lontano da cibo, bevande e mangimi.

Non gettare il contenitore dopo l'uso.

Non vendibile sfuso.

Non è infiammabile.



CONSIGLIATO IN
AGRICOLTURA BIOLOGICA

COMPOSIZIONE CHIMICA	
Materiale organico totale:	29.90 % p/p
Carbonio organico totale:	17.35 % p/p
Estratto Humico Totale:	27.35 % p/p
Acidi fulvici:	27.35 % p/p
Azoto totale:	1.96 % p/p
Azoto organico:	1.70 % p/p
Potassio (K2O):	4.30 % p/p

CARATTERISTICHE FISICHE	
Stado:	Liquido
Densità:	1,17 Kg/L
PH:	3,5-5,5
Conducibilità:	1:1.000 (mS/cm) 20° C: 645
Contenuto:	20-200-1.000 L

DOSI		Fertirrigazione
Alberi da frutto	100 - 200 L / Ha / Anno	
Orticole	1 - 2 cc / m ² / ogni 7/10 giorni	
Olivo	60 - 150 L / Ha / Anno	
Vite	100 - 200 L / Ha / Anno	

COLTURE INDICATE



CARATTERISTICHE

RADIFUL è una soluzione concentrata di acidi fulvici e materia organica, arricchita in FOSFORO. Ha un'alta solubilità nei mezzi alcalini e non precipita nei terreni acidi. Gli elementi organici che compongono la sua formulazione hanno un basso peso molecolare e dimensioni ridotte, aumentando ulteriormente la sua efficacia e velocità di assorbimento. È particolarmente indicata nei casi di carenze di fosforo. Favorisce le emissioni radicali, soprattutto all'inizio del ciclo colturale o in impianti giovani.

Agitare prima dell'uso.

Conservare tra 0 ° e 40 ° C.

Maneggiare seguendo le consuete norme preventive.

Tenere fuori dalla portata dei bambini.

Tenere lontano da cibo, bevande e mangimi.

Non gettare il contenitore dopo l'uso.

Non vendibile sfuso.

Non è infiammabile.

COMPOSIZIONE CHIMICA	Sostanza organica totale:	31.20 % p/p
	Acidi fulvici:	22.40 % p/p
	Estratto umico totale:	22.40 % p/p
	Carbonio organico totale:	16.00 % p/p
	Azoto totale:	1.28 % p/p
	Azoto organico:	1.04 % p/p
	Fosforo (P2O5):	8.00 % p/p
	Potassio (K 2 O):	5.00 % p/p
	Calcio (CaO):	1.60 % p/p
	Zolfo (SO3):	2.40 % p/p

CARATTERISTICHE FISICHE	Stato:	Liquido
	Densità:	1,25 Kg/L
	PH:	1,5-3,5
	Conducibilità:	1:1.000 (mS/cm) 20° C: 628
	Contenuto:	25-200-1.000 L

	Fogliare	
DOSI	Alberi da frutto	50 - 100 L / Ha / Anno
	Orticole	1 - 2 cc / m ² ogni 7 - 10 giorni
	Olivo	60 - 120 L / Ha / Anno
	Vite	50 - 100 L / Ha / Anno

COLTURE INDICATE



CARATTERISTICHE

I composti organici presenti in RADIFUL 30 P sono estratti vegetali provenienti da processi di fermentazione e distillazione della melassa.

Concime liquido speciale per applicazione in fertirrigazione. Per le sue caratteristiche aumenta la capacità di interscambio cationico, migliora la struttura del terreno che migliorano la porosità, la permeabilità e la ritenzione idrica. Favorisce la emissione di radici secondarie e pertanto migliora la radicazione. Particolarmente indicato per apportare fosforo via radicale.

Agitare prima dell'uso.

Conservare tra 0 ° e 40 ° C.

Maneggiare seguendo le consuete norme preventive.

Tenere fuori dalla portata dei bambini.

Tenere lontano da cibo, bevande e mangimi.

Non gettare il contenitore dopo l'uso.

Non vendibile sfuso.

Non è infiammabile.

COMPOSIZIONE CHIMICA	Materia Organica Totale:	21.00 % p/p
	Carbonio Organico Totale:	12.00 % p/p
	Azoto Totale:	0.50 % p/p
	Azoto Organico:	0.50 % p/p
	Fosforo (P2O5):	24.00 % p/p
	Potassio (K2O):	5.00 % p/p

CARATTERISTICHE FISICHE	Stato:	Liquido
	Densità:	1,25 Kg/L
	PH:	1,5-3,5
	Contenuto:	25 Kg

DOSI	Alberi da frutto e Vite	Fogliare	50 - 100 L / Ha / Anno
	Orticole e fiori		1 - 2 cc / m ² ogni 7/10 giorni
	Olivo		60 - 120 L / Ha / Anno

COLTURE INDICATE



CARATTERISTICHE

Concime liquido speciale per applicazioni in fertirrigazione. FULCIT con le sue caratteristiche, aumenta la capacità di scambio cationico, migliora la struttura del terreno, che migliorano la porosità, la permeabilità e la ritenzione idrica. Promuove l'emissione di radici secondarie e quindi aumenta la capacità di radicazione.

La presenza in Zn e Mn favorisce il recupero degli stati di carenza di questi elementi.

Agitare prima dell'uso.

Conservare tra 0 ° e 40 ° C.

Maneggiare seguendo le consuete norme preventive.

Tenere fuori dalla portata dei bambini.

Tenere lontano da cibo, bevande e mangimi.

Non gettare il contenitore dopo l'uso.

Non vendibile sfuso.

Non è infiammabile.

COMPOSIZIONE CHIMICA	Sostanza organica totale:	35.00 % p/p
	Carbonio organico totale:	20.30 % p/p
	Estratto Humico Totale:	32.00 % p/p
	Acidi fulvici:	32.00 % p/p
	Azoto totale:	2.30 % p/p
	Azoto organico:	2.00 % p/p
	Potassio:	5.00 % p/p
	Manganese:	0.40 % p/p
Zinco:	0.40 % p/p	

CARATTERISTICHE FISICHE	Stato:	Liquido
	Densità:	1,17 Kg/L
	PH:	3,5-5,5
	Conducibilità:	1:1.000 (mS/cm) 20° C: 1.645
	Contenuto:	25-200-1.000 L

DOSI	Alberi da frutto e Vite Orticole e fiori Olivo	Fertirrigazione
		100 - 200 L / Ha irrigazione
		1 - 3 cc / m ² ogni 7-10 giorni
		60 - 150 L / Ha irrigazione

COLTURE INDICATE



CARATTERISTICHE

Concime liquido speciale per applicazioni in fertirrigazione per le sue caratteristiche aumenta la capacità di scambio cationico, migliora la struttura del terreno, formando aggregati che migliorano la porosità, la permeabilità e la ritenzione idrica. Favorisce l'emissione di radici secondarie e quindi aumenta la capacità di radicazione.

La presenza di acidi fulvici aumenta la risposta vegetativa delle piante.

Il suo contributo di Zn e Mn favorisce il recupero degli stati di carenza di questi elementi.

Agitare prima dell'uso.

Conservare tra 0 ° e 40 ° C.

Maneggiare seguendo le consuete norme preventive.

Tenere fuori dalla portata dei bambini.

Tenere lontano da cibo, bevande e mangimi.

Non gettare il contenitore dopo l'uso.

Non vendibile sfuso.

Non è infiammabile.

COMPOSIZIONE CHIMICA	Metri organica totale:	35,0% p/v (29,9% p/p)
	Azoto organico:	2,3% p/v (2,0% p/p)
	Carbonio organico totale:	20,3% p/v (17,3% p/p)
	Potassio (K2O):	5,8% p/v (5,0% p/p)
	Estratto umico totale:	32,0% p/v (27,3% p/p)
	Manganese (Mn):	0,47% p/v (0,4% p/p)
	Acidi fulvici:	32,0% p/v (27,3% p/p)
	Zinco (Zn):	0,47% p/v (0,4% p/p)
	Azoto totale:	2,3% p/v (2,0% p/p)
	Amminoacidi:	3,0% p/v (2,56% p/p)

CARATTERISTICHE FISICHE	Stato:	Liquido
	Densità:	1,17 Kg/L
	PH:	3,5-5,5
	Conducibilità:	1:1.000 (mS/cm) 20° C: 645
	Contenuto:	20-200-1.000 L

DOSI	Alberi da frutto e Vite Orticole e fiori Olivo	Fertirrigazione
		100 - 200 L / Ha Anno
		1 - 3 cc / m ² ogni 7-10 giorni
		60 - 150 L / Ha Anno

COLTURE INDICATE



AGRICAL PLUS

CARATTERISTICHE

AGRICAL PLUS è un fertilizzante liquido da utilizzare in fertirrigazione le sue caratteristiche permettono di aumentare la capacità di scambio cationico, migliorano la struttura del suolo che migliorano la porosità la permeabilità e ritenzione idrica del terreno, favorisce l'emissione di radici secondarie e aumenta la capacità di radicazione. La presenza di acidi fulvici aumenta la risposta vegetativa favorendone lo sviluppo. Aumenta la flora batterica del terreno, aumentando la fissazione dei composti dell'azoto.

Agitare prima dell'uso.

Conservare tra 0 ° e 40 ° C.

Maneggiare seguendo le consuete norme preventive.

Tenere fuori dalla portata dei bambini.

Tenere lontano da cibo, bevande e mangimi.

Non gettare il contenitore dopo l'uso.

Non vendibile sfuso.

Non è infiammabile.

COMPOSIZIONE CHIMICA	Calcio (CaO):	4.30 % p/p
	Materia organica totale:	33.30 % p/p
	Azoto totale:	12.30 % p/p
	Azoto nitrico:	3.00 % p/p
	Azoto urea:	6.20 % p/p
	Azoto ammoniacale:	3.00 % p/p
	Estratto Umico totale:	4.00 % p/p
	Acidi fulvici:	4.00 % p/p
	Potassio (K2O):	0.50 % p/p

CARATTERISTICHE FISICHE	Stato:	Liquido
	Densità:	1,17 Kg/L
	PH:	4-6
	Contenuto:	25-200-1.000 L

DOSI	Alberi da frutto	Fertirrigazione	100 - 200 L / Ha/ anno
	Orticole		1 - 3 cc / m ² ogni 7-10 giorni
	Olivo		60 - 150 L/Ha/anni
	Vite		75 - 150 L / Ha/ anno

COLTURE INDICATE



CARATTERISTICHE

Fertilizzante liquido speciale per fertirrigazione. Favorisce l'emissione di radici secondarie e quindi aumenta la capacità radicante. Aumenta il metabolismo della pianta e favorisce la crescita delle foglie, rami e frutti. Consigliato in situazioni di carenza o necessità di fosforo, soprattutto all'inizio dei cicli vegetativi.

Agitare prima dell'uso.

Conservare tra 0 ° e 40 ° C.

Maneggiare seguendo le consuete norme preventive.

Tenere fuori dalla portata dei bambini.

Tenere lontano da cibo, bevande e mangimi.

Non gettare il contenitore dopo l'uso.

Non vendibile sfuso.

Non è infiammabile.

COMPOSIZIONE CHIMICA	Potassio (K2O)	15% p/v
	Amminoacidi totali:	5% p/v
	Amminoacidi liberi:	2% p/v
	Azoto totale:	0,7% p/v
	Azoto organico:	0,7% p/v

CARATTERISTICHE FISICHE	Stato:	Liquido
	Densità:	1,13 Kg/L
	PH:	0,5-1,5
	Contenuto:	1-5-20-200-1.000 L

DOSI	Alberi da frutto Orticole Olivo Vite	Fertirrigazione
		100 - 300 L/Ha/anno
		120 - 300 L/Ha/anno
		75 - 250 L/Ha/anno
		100 - 300 L/Ha/anno

COLTURE INDICATE



CARATTERISTICHE

Concime liquido speciale per fertirrigazione. Particolarmente indicato in situazioni di carenza e/o elevato consumo esteso di potassio. Stimola il metabolismo della pianta, migliorando così la resistenza alla siccità e al gelo. Aumenta l'assorbimento e le prestazioni.

Agitare prima dell'uso.

Conservare tra 0 ° e 40 ° C.

Maneggiare seguendo le consuete norme preventive.

Tenere fuori dalla portata dei bambini.

Tenere lontano da cibo, bevande e mangimi.

Non gettare il contenitore dopo l'uso.

Non vendibile sfuso.

Non è infiammabile.

COMPOSIZIONE CHIMICA	Fosforo (P2O5):	15% p/v
	Amminoacidi totali:	5% p/v
	Amminoacidi liberi:	2% p/v
	Azoto totale:	0,7% p/v
	Azoto organico:	0,7% p/v

CARATTERISTICHE FISICHE	Stato:	Liquido
	Densità:	1,2 Kg/L
	PH:	1-2
	Contenuto:	1-5-20-200-1.000 L

DOSI	Alberi da frutto Orticole Olivo Vite	Fertirrigazione
		100 - 400 L/Ha/anno
		150 - 500 L/Ha/anno
		100 - 350 L/Ha/anno
		100 - 400 L/Ha/anno

COLTURE INDICATE



CARATTERISTICHE

Fertilizzante liquido speciale per fertirrigazione. Particolarmente indicato in situazioni di carenza di magnesio e/o in colture con alto fabbisogno di questo elemento.

Si raccomanda il suo utilizzo alla fase finale del ciclo vegetativo. Il suo utilizzo migliora la produzione di grassi e zuccheri della pianta e altri elementi da essa utilizzati come riserva.

Agitare prima dell'uso.

Conservare tra 0 ° e 40 ° C.

Maneggiare seguendo le consuete norme preventive.

Tenere fuori dalla portata dei bambini.

Tenere lontano da cibo, bevande e mangimi.

Non gettare il contenitore dopo l'uso.

Non vendibile sfuso.

Non è infiammabile.

COMPOSIZIONE CHIMICA	Magnesio (MgO):	5% p/v
	Amminoacidi totali:	5% p/v
	Amminoacidi liberi:	2% p/v
	Azoto totale:	0,7% p/v
	Azoto organico:	0,7% p/v

CARATTERISTICHE FISICHE	Stato:	Liquido
	Densità:	1,5 Kg/L

DOSI	Alberi da frutto Orticole Olivo Vite	Fertirrigazione
		50 - 200 L/Ha/anno
		50 - 250 L/Ha/anno
		50 - 150 L/Ha/anno
		60 - 200 L/Ha/anno

COLTURE INDICATE



CARATTERISTICHE

AMMINOCAL è una formulazione di Calcio e Amminoacidi per l'applicazione radicale mediante la fertirrigazione. Formulato per apportare calcio disponibile a qualsiasi tipo di suolo o substrato, evitando carenze fisiopatologiche nelle piante.

Indicato in colture con particolari esigenze di calcio e in tutte le situazioni che richiedono una correzione o un apporto di questo elemento.

Nei terreni salino-sodici, migliora la penetrazione dell'acqua e sposta gli ioni di sodio, diminuendo la salinità e incrementando la disponibilità idrica.

Agitare prima dell'uso.

Conservare tra 0 ° e 40 ° C.

Maneggiare seguendo le consuete norme preventive.

Tenere fuori dalla portata dei bambini.

Tenere lontano da cibo, bevande e mangimi.

Non gettare il contenitore dopo l'uso.

Non vendibile sfuso.

Non è infiammabile.

COMPOSIZIONE CHIMICA	Materia organica totale:	6,0% p/v	(5,0% p/p)
	Carbonio organico totale:	3,5% p/v	(2,9% p/p)
	Azoto totale:	0,84% p/v	(0,7% p/p)
	Azoto organico:	0,84% p/v	(0,7% p/p)
	Amminoacidi liberi:	2,4% p/v	(2,0% p/p)
	Amminoacidi totali:	6,0% p/v	(5,0% p/p)
	Calcio (CaO) solubile in acqua:	12,0% p/v	(10,0% p/p)

CARATTERISTICHE FISICHE	Densità:	1,2 Kg/L
	PH:	7-8
	Stato:	in sospensione
	Contenuto:	20-200-1.000 L

DOSI		Fertirrigazione
	Alberi da frutto	80 - 150 L/Ha/anno
	Orticole	50 - 150 L/Ha/anno
	Olivo	50 - 150 L/Ha/anno
	Vite	80 - 200 L/Ha/anno

COLTURE INDICATE



CARATTERISTICHE

SULFAMIN K è una formulazione di sali potassici acidificati per applicazioni in via radicale, mediante la fertirrigazione. Progettato per rendere disponibile il potassio in qualsiasi terreno o substrato, permette di evitare carenze e fisiopatie nella pianta. Presentandosi in forma acida migliora la sua assimilazione, permettendo inoltre un migliore assorbimento di altri elementi presenti nel terreno. La sua formula migliorata permette una grande efficacia con i metodi di utilizzo raccomandati.

Agitare prima dell'uso.

Conservare tra 0 ° e 40 ° C.

Maneggiare seguendo le consuete norme preventive.

Tenere fuori dalla portata dei bambini.

Tenere lontano da cibo, bevande e mangimi.

Non gettare il contenitore dopo l'uso.

Non vendibile sfuso.

Non è infiammabile.

COMPOSIZIONE CHIMICA

Ossido di potassio (K₂O): 11,7% p/v (10% p/p)

Azoto totale (N): 1,7% p/v (1,5% p/p)

Azoto nitrico: 1,7% p/v (1,5% p/p)

CARATTERISTICHE FISICHE

Densità: 1,17 Kg/L

PH: 0-1

Stato: in soluzione

Contenuto: 1-5-10-25-200-1.000 L

DOSI

Alberi da frutto

Orticole

Fiori

Vite

Fertirrigazione

100 - 200 L/Ha/anno

1 - 3 cc/m² ogni 7-10 gg

1 - 3 cc/m² ogni 7-10 gg

100 - 200 L/Ha/anno

COLTURE INDICATE



CARATTERISTICHE

Fertilizzante liquido per il trattamento in terreni con basso contenuto di calcio e/o che presentano squilibri nella composizione come Ph molto basso, basso contenuto di carbonati, salinità ecc.

La sua composizione e la sua formulazione lo rendono prontamente disponibile alle radici nella miglior forma possibile, migliorando il terreno stesso intorno alla radice e favorendo lo sviluppo della pianta. Si raccomanda l'applicazione in fertirrigazione, valutando la composizione dell'acqua utilizzata e del suolo dove viene applicato.

Agitare prima dell'uso.

Conservare tra 0° e 40° C.

Maneggiare seguendo le consuete norme preventive.

Tenere fuori dalla portata dei bambini.

Tenere lontano da cibo, bevande e mangimi.

Non gettare il contenitore dopo l'uso.

Non vendibile sfuso.

Non è infiammabile.

COMPOSIZIONE CHIMICA

Azoto totale (N):	10% p/v (7,4% p/p)
Azoto in forma nitrica:	6% p/v (4,4% p/p)
Azoto in forma ureica:	4% p/v (2,9% p/p)
Calcio (CaO) solubile in acqua:	20% p/v (14,8% p/p)

CARATTERISTICHE FISICHE

Densità:	1,35 Kg/L
PH:	2-3
Stato:	in soluzione
Conducibilità:	20mS (a 20°C)
Contenuto:	

DOSI

	Fertirrigazione
Frutta secca	30 - 150 L/Ha/anno
Fragola	50 - 200 L/Ha/anno
Olivo	50 - 150 L/Ha/anno
Orticole-Vite	30 - 200 L/Ha/anno

COLTURE INDICATE





FERTILIZZANTI ARRICCHITI CON ALGHE



CARATTERISTICHE

PRESTIFOL è un prodotto fatto con alghe della specie *Ascophyllum Nodosum*, coltivate in aree ristrette, prive di sostanze contaminanti nel Nord Atlantico. La lavorazione del materiale vegetale raccolto viene effettuata immediatamente, mantenendo così al massimo i principi attivi contenuti. L'estratto ottenuto è ricco di fitormoni naturali, auxine, citochinine, amminoacidi, polisaccaridi, microelementi e altri principi naturali che forniscono una grande stimolazione e attivazione dei processi metabolici delle piante.

Prestifol produce un aumento del sistema di radicazione, aumenta l'attività metabolica e l'efficienza fotosintetica e lo sviluppo vegetativo. Usato nei momenti fisiologici appropriati produce un aumento di allegagione, dimensioni e un aumento di grassi e zuccheri.

Agitare prima dell'uso.

Conservare tra 0 ° e 40 ° C.

Maneggiare seguendo le consuete norme preventive.

Tenere fuori dalla portata dei bambini.

Tenere lontano da cibo, bevande e mangimi.

Non gettare il contenitore dopo l'uso.

Non vendibile sfuso.

Non è infiammabile.



CONSIGLIATO IN
AGRICOLTURA BIOLOGICA

COMPOSIZIONE CHIMICA

Acido alginato:	3.50 % p/p
Azoto totale:	2.80 % p/p
Potassio (K2O):	7.80 % p/p
Mannitolo:	0.87 % p/p

CARATTERISTICHE FISICHE

PH:	10-12
Conducibilità:	1:1.000 (mS/cm) 20° C
Contenuto:	1-5-10-20 L

DOSI

Alberi da frutto e Agrumi
Frutta secca
Orticole
Olivo

Fogliare

0,25-0,75 %
0,25-0,6 %
0,25-0,5 %
0,30-0,75 %

COLTURE INDICATE



CARATTERISTICHE

Ricco fertilizzante in potassio appositamente indicato per la fase finale dei frutti, per il suo alto contributo e la rapida penetrazione.

Ugualmente indicato in quelle fasi del raccolto in cui si riscontrano carenze di detto elemento. Aumenta il contenuto di olio e zuccheri, oltre a contribuire all'aumento delle dimensioni.

La sua alta velocità di assimilazione contribuisce a raggiungere risultati ottimali.

Agitare prima dell'uso.

Conservare tra 0 ° e 40 ° C.

Maneggiare seguendo le consuete norme preventive.

Tenere fuori dalla portata dei bambini.

Tenere lontano da cibo, bevande e mangimi.

Non gettare il contenitore dopo l'uso.

Non vendibile sfuso.

Non è infiammabile.

COMPOSIZIONE CHIMICA	
Potassio (K2O):	42,00%
Acidi organici:	13,00%
Bioestimolanti:	2,00%
Acido alginato:	0,80%
Mannitolo:	0,20%
Azoto totale:	0,60%
Estratto di alghe:	20,00%

CARATTERISTICHE FISICHE	
Stato:	Liquido
Contenuto:	1-1.000 L

DOSI		Fogliare	Fertirrigazione
		Agrumi e Alberi da frutto	0,3-1%
	Orticole e fiori	0,1-0,5%	1-2cc/m2 e irrigazione
	Olivo e vite	0,5-1,5%	30-100 L/Ha e anno
	Fragole	0,2-0,75%	10-25L/Ha e irrigazione

COLTURE INDICATE



CARATTERISTICHE

BIONUTS, per il suo contenuto in estratto di alghe contiene fito-ormoni naturali, amminoacidi, polisaccaridi, microelementi e altri principi naturali che permettono una stimolazione e attivazione dei processi metabolici. Particolarmente indicato per combattere le carenze di calcio e/o boro.

Agitare prima dell'uso.

Conservare tra 0 ° e 40 ° C.

Maneggiare seguendo le consuete norme preventive.

Tenere fuori dalla portata dei bambini.

Tenere lontano da cibo, bevande e mangimi.

Non gettare il contenitore dopo l'uso.

Non vendibile sfuso.

Non è infiammabile.

COMPOSIZIONE CHIMICA	Estratto di alghe:	16.70 % p/p
	Calcio:	4.20 % p/p
	Boro:	8.30 % p/p
	Potassio:	4.20 % p/p
	Acido alginico:	0.67 % p/p
	Mannitolo:	0.17 % p/p

CARATTERISTICHE FISICHE	Stato:	Liquido
	Contenuto:	5-10-20-200-1.000 L

DOSI	Agrumi	Fertirrigazione 10-30 L / Ha e irrigazione 10-30 L / Ha e irrigazione 15-40 L / Ha e irrigazione
	Pistacchio	
	Noce	
	Precauzioni	

COLTURE INDICATE



BIOFULVIC

CARATTERISTICHE

BIOFULVIC è una soluzione concentrata di acidi fulvici, estratto di alghe e materia organica, arricchita in potassio e azoto. Presenta un'elevata solubilità in mezzi alcalini e non precipita nei terreni acidi. Gli elementi organici che compongono la sua formulazione hanno un basso peso molecolare e dimensioni ridotte, aumentando ulteriormente la sua efficacia. Allo stesso modo, la capacità di scambio cationico è molto alta contiene alghe estratte contenenti fitormoni naturali, auxine, citochinine, aminoacidi, polisaccaridi, microelementi e altri componenti naturali che forniscono l'attivazione e la stimolazione dei processi metabolici nelle piante. Aumenta l'attività metabolica e l'efficienza fotosintetica e lo sviluppo vegetativo è notevolmente aumentato.

Agitare prima dell'uso.

Conservare tra 0 ° e 40 ° C.

Maneggiare seguendo le consuete norme preventive.

Tenere fuori dalla portata dei bambini.

Tenere lontano da cibo, bevande e mangimi.

Non gettare il contenitore dopo l'uso.

Non vendibile sfuso.

Non è infiammabile.



CONSIGLIATO IN
AGRICOLTURA BIOLOGICA

COMPOSIZIONE CHIMICA

Estratto di alghe:	7.63 % p/p
Materia organica totale:	27.00 % p/p
Carbonio organico totale:	15.60 % p/p
Estratto Umico totale:	24.60 % p/p
Acidi fulvici:	24.60 % p/p
Azoto totale:	1.95 % p/p
Azoto organico:	1.70 % p/p
Potassio (K2O):	4.60 % p/p
Alginato:	0.30 % p/p
Mannitolo:	0.10 % p/p

CARATTERISTICHE FISICHE

Stato:	Liquido
PH:	5-6
Contenuto:	5-25-200-1.000 L

DOSI Vite e Alberi da frutto
Orticole e fiori
Olivo

Fertirrigazione

100-200 L / Ha
1-3 cc / m ² ogni 7-10 giorni
60-150 L / Ha

COLTURE INDICATE



FERTILIZZANTI CON MICROORGANISMI



CARATTERISTICHE

FULMIC TOTAL combina l'uso di microrganismi (batteri, funghi micorrizici rizosferici) con composti organici che contribuiscono a migliorare la resa del suolo e delle colture. I microrganismi contenuti in Fulmic Total presentano i seguenti vantaggi:

- Migliorano la resistenza allo stress idrico.
- Aumentano la disponibilità di nutrienti nel terreno da parte della pianta.
- Aumentano la resistenza delle piante alle malattie.
- Aumentano la fissazione dell'azoto atmosferico nel suolo, così come la solubilizzazione di potassio e fosforo.

Inoltre il loro contenuto in composti organici aumentano la capacità di scambio cationico, migliorano la struttura del suolo formando aggregati che migliorano la porosità, permeabilità e ritenzione idrica favorendo l'emissione di radici secondarie e quindi aumentando la radicazione, la presenza di acidi fulvici aumenta la risposta vegetativa favorendone lo sviluppo vegetativo

Agitare prima dell'uso.

Conservare tra 0 ° e 40 ° C.

Maneggiare seguendo le consuete norme preventive.

Tenere fuori dalla portata dei bambini.

Tenere lontano da cibo, bevande e mangimi.

Non gettare il contenitore dopo l'uso.

Non vendibile sfuso.

Non è infiammabile.

COMPOSIZIONE CHIMICA

Materia organica totale:	29.90 % p/p
Carbonio organico totale:	17.30 % p/p
Estratto Umico totale:	27.35 % p/p
Acidi fulvici:	27.35 % p/p
Azoto totale:	1.96 % p/p
Azoto organico:	1.70 % p/p
Potassio (K2O):	4.30 % p/p

CARATTERISTICHE FISICHE

Densità:	1,7 Kg/L
PH:	3,5-5,5
Conducibilità:	1:1.000 (mS/cm) 20° C: 645
Contenuto:	10-1000 L

Fertirrigazione

DOSI	Vite e Alberi da frutto	100-200 L / Ha
	Orticole e fiori	1-3 cc / m ² ogni 7-10 giorni
	Olivo	60-150 L / Ha

COLTURE INDICATE



FULMIC-N

CARATTERISTICHE

FULMIC N combina l'uso di microrganismi (batteri rhizophore, funghi micorrizici e molecole di segnalazione) con composti organici che contribuiscono al miglioramento dei suoli e dei raccolti.

I microrganismi contenuti in Fulmic-N presentano i seguenti vantaggi:

- Migliorano la resistenza allo stress idrico.
- Aumentano la disponibilità di nutrienti nel terreno da parte della pianta.
- Aumentano la resistenza delle piante alle malattie.
- Aumentano la fissazione dell'azoto atmosferico nel suolo, così come la solubilizzazione di potassio e fosforo.

Il suo contenuto in composti organici aumenta la capacità di scambio di cationi, migliora la struttura degli aggregati di formazione del terreno aumentando la porosità, la permeabilità e la ritenzione idrica favorendo l'emissione di radici secondarie e quindi aumenta la capacità di radicazione, la presenza di acidi fulvici aumenta la risposta vegetativa favorendone lo sviluppo. Il prodotto è stabile a temperatura e pressioni ordinarie.

Agitare prima dell'uso.

Conservare tra 0 ° e 40 ° C.

Maneggiare seguendo le consuete norme preventive.

Tenere fuori dalla portata dei bambini.

Tenere lontano da cibo, bevande e mangimi.

Non gettare il contenitore dopo l'uso.

Non vendibile sfuso.

Non è infiammabile.

COMPOSIZIONE CHIMICA

Materia organica totale:	29.90 % p/p
Carbonio organico totale:	17.35 % p/p
Estratto Umic totale:	27.35 % p/p
Acido fulvico:	27.35 % p/p
Azoto totale:	1.96 % p/p
Azoto organico:	1.70 % p/p
Potassio (K2O):	4.30 % p/p

CARATTERISTICHE FISICHE

Stato:	Liquido
PH:	3,5-5,5
Conducibilità:	1:1.000 (mS/cm) 20° C: 645
Contenuto:	10-25-1.000 L

DOSI

Vite e Alberi da frutto
Orticole e fiori
Olivo

Fertirrigazione

100-200 L / Ha anno
1-3 cc / m² ogni 7-10
60-150 L / Ha anno

COLTURE INDICATE



CARATTERISTICHE

NATURMIC è un fertilizzante organico liquido NK di origine vegetale, arricchito con materia organica e acidi organici. È un ammendante organico, migliorare l'assorbimento dei nutrienti, migliora e regola il pH del suolo e una fonte di materia organica immediata. Contiene una flora microbica, costituita da una grande varietà di microrganismi che promuovono lo sviluppo delle piante e favoriscono l'alimentazione attraverso una migliore relazione simbiotica, radice-suolo. Come caratteristiche principali della flora microbica contenuta in NATURMIC, possiamo menzionare:

- Miglioramento del suolo: recupero dell'equilibrio fisico, chimico e biologico.
- Inibizione di altri microrganismi dannosi, contribuendo all'eradicazione delle malattie.
- Rigenerazione di terreni contaminati.
- Attivazione della germinazione, radicazione, fioritura e fruttificazione.
- Aumento della produttività.
- Miglioramento dei frutti, in tutte le loro proprietà organolettiche, aroma e sapore.

Agitare prima dell'uso - Conservare tra 0° e 40° C - Maneggiare seguendo le consuete norme preventive.

Tenere fuori dalla portata dei bambini - Tenere lontano da cibo, bevande e mangimi.

Non gettare il contenitore dopo l'uso - Non vendibile sfuso - Non è infiammabile.

COMPOSIZIONE CHIMICA

Materia organica totale:	34.00 % p/p
Carbonio organico totale:	20.00 % p/p
Carboidrati:	15.00 % p/p
Acidi organici:	32.00 % p/p
Acidi grassi:	7.00 % p/p
Acido lattico:	5.00 % p/p
Acido acetico:	2.00 % p/p
Glicerolo:	3.00 % p/p
Zuccheri:	3.00 % p/p
Azoto organico:	1.70 % p/p
Potassio (K2O):	4.00 % p/p

CARATTERISTICHE FISICHE

Stato:	Liquido
Densità:	1,2 Kg/L
PH:	5-6
Conducibilità:	1:1.000 (mS/cm) 20° C: 645
Contenuto:	10-25-1.000 L

DOSI

Vite e Alberi da frutto
Orticole e fiori
Olivo

Fertirrigazione

100-200 L / Ha anno
1-3 cc / m² ogni 7-10 giorni
60-150 L / Ha anno

COLTURE INDICATE



CARATTERISTICHE

TRICHOMIC combina l'uso di microrganismi (batteri rhizophore, funghi micorrizici e molecole di segnalazione) con composti organici che contribuiscono al miglioramento dei suoli e dei raccolti.

I microrganismi contenuti in Trichomic presentano i seguenti vantaggi:

- Migliorare la resistenza allo stress idrico.
- Aumentare la disponibilità di nutrienti nel terreno da parte della pianta.
- Aumentare la resistenza delle piante alle malattie.
- Aumentano la fissazione dell'azoto atmosferico nel suolo, così come la solubilizzazione di potassio e fosforo.

D'altra parte il suo contenuto in composti organici aumenta la capacità di scambio di cationi, migliora la struttura degli aggregati di formazione del terreno che migliorano la porosità, la permeabilità e la ritenzione idrica favorisce l'emissione di radici secondarie e quindi aumenta la capacità di radicamento la presenza di acidi fulvici aumenta la risposta vegetativa favorendone lo sviluppo.

Resta tra 0° e 40°. Maneggiare seguendo le consuete norme preventive. Non è infiammabile

Agitare prima dell'uso - Conservare tra 0° e 40° C - Maneggiare seguendo le consuete norme preventive.

Tenere fuori dalla portata dei bambini - Tenere lontano da cibo, bevande e mangimi.

Non gettare il contenitore dopo l'uso - Non vendibile sfuso - Non è infiammabile.

COMPOSIZIONE CHIMICA

Materia organica totale:	35,0% p/v (29,9% p/p)
Carbonio organico totale:	20,3% p/v (17,35% p/p)
Estratto Umic totale:	32,0% p/v (27,35% p/p)
Acido fulvico:	32,0% p/v (27,35% p/p)
Azoto totale:	2,3% p/v (1,96% p/p)
Azoto organico:	2,0% p/v (1,70% p/p)
Potassio (K2O):	5,0% p/v (4,30% p/p)

CARATTERISTICHE FISICHE

Stato:	Liquido
PH:	5,6
Conducibilità:	1:1.000 (mS/cm) 20° C
Contenuto:	25-200-1.000 L

DOSI

Vite e Alberi da frutto
Orticole e fiori
Olivo

Fertirrigazione

100-200 L / Ha anno
1-3 cc / m² ogni 7-10
60-150 L / Ha anno

COLTURE INDICATE



CORRETTORI



CARATTERISTICHE

ANTISAL GOLD è un correttore speciale di carenze di calcio, zinco, boro e molibdeno. Assume la funzione di correttore di salinità a base di calcio.

Il suo contributo fogliare nei momenti di massima necessità di Ca e / o di microelementi migliora significativamente la disponibilità di questi elementi per le piante.

Questa formulazione è indicata per ridurre e bilanciare il contenuto di sali nel terreno e in particolare per abbassare i livelli di sodio intercambiabili. Il meccanismo d'azione dell'antisal gold è basato sul contributo diretto del calcio e sulla sua capacità di solubilizzare i carbonati insolubili presenti nel terreno. In questo modo, l'elevata disponibilità dello ione calcio favorisce lo scambio con lo ione sodio determinandone l'eliminazione e il successivo lavaggio.

Agitare prima dell'uso.

Conservare tra 0 ° e 40 ° C.

Maneggiare seguendo le consuete norme preventive.

Tenere fuori dalla portata dei bambini.

Tenere lontano da cibo, bevande e mangimi.

Non gettare il contenitore dopo l'uso.

Non vendibile sfuso.

Non è infiammabile.

COMPOSIZIONE CHIMICA

Calcio totale (CaO):	6.40 % p/p
Zinco(Zn): solubile in acqua	1.28 % p/p
Boro (B): solubile in acqua:	0.68 % p/p
Molibdeno:	0.020 % p/p

CARATTERISTICHE FISICHE

Stato:	Liquido
Densità:	1,17 Kg/L
PH:	4-6
Conducibilità:	1:1.000 (mS/cm) 20° C: 680
Contenuto:	5-10-20-200-1.000 L
<i>Agente complessante: acido gluconico</i>	

	Fertirrigazione	Fogliare
DOSI Alberi da frutto	50 - 120 L/Ha/Anno	0,2 - 1 %
Orticole	1 - 2 cc/m ² ogni 7-10 giorni	0,2 - 0,75 %
Olivo	50 - 100 L/Ha/Anno	0,3 - 1,25 %
Vite	50 - 120 L/Ha/Anno	0,25 - 1 %

COLTURE INDICATE



CARATTERISTICHE

BOROTEC è un fertilizzante liquido, indicato soprattutto per correggere le carenze di Boro o per completare la fertilizzazione dei macronutrienti in tutti i tipi di colture.

Contiene agenti complessanti che migliorano il suo assorbimento e la circolazione nella pianta.

Sottoforma liquida, totalmente solubile in acqua e disponibile per essere assorbito dalla pianta. La sua formulazione lo rende particolarmente indicato per correggere gli stati di carenza e gli squilibri nutrizionali.

Una delle funzioni principali è che favorisce la formazione di polline e fertilizzazione. Può essere usato sia via fogliare che radicale. La sua applicazione sarà ottimale quando si osservano i primi sintomi di carenza o per prevenire e controllare i livelli nutrizionali della stessa.

Agitare prima dell'uso.

Conservare tra 0 ° e 40 ° C.

Maneggiare seguendo le consuete norme preventive.

Tenere fuori dalla portata dei bambini.

Tenere lontano da cibo, bevande e mangimi.

Non gettare il contenitore dopo l'uso.

Non vendibile sfuso.

Non è infiammabile.



CONSIGLIATO IN
AGRICOLTURA BIOLOGICA

COMPOSIZIONE CHIMICA Boro (B): 8.00 % p/p

CARATTERISTICHE FISICHE	Stato:	Liquido
	Densità:	1,2 Kg/L
	PH:	7,5-8,5
	Conducibilità:	1:1.000 (mS/cm) 20° C: 1.056
	Contenuto:	5-10 L

DOSI	Alberi da frutto	Fertirrigazione	Fogliare
	Orticole	4 - 6 L / Ha fino a 15 - 30 L / Ha / Anno	0,1-0,25%
	Olivo	4 - 6 L / Ha fino a 15 - 30 L / Ha / Anno	0,1-0,3%
	Vite		0,2-0,5%
			0,2-0,5%

COLTURE INDICATE



CARATTERISTICHE

FERRO-POWER è un acido chelato EDDHA a base di ferro concentrato e microgranulato. La formulazione è caratterizzata da una concentrazione elevata ed equilibrata di ferro assimilabile, con contenuti garantiti del 4,8% chelati da [o, o] EDDHA e il restante 1,2% chelato da [o, p] EDDHA.

È un fertilizzante molto assimilabile dalla pianta in quanto è costituito da granuli molto fini e solubili in acqua, anche in condizioni avverse di PH, acqua e suolo. Il suo uso previene e corregge gli stati di carenza di ferro in qualsiasi tipo di coltura, che presenta clorosi ferrica.

Agitare prima dell'uso.

Conservare tra 0 ° e 40 ° C.

Maneggiare seguendo le consuete norme preventive.

Tenere fuori dalla portata dei bambini.

Tenere lontano da cibo, bevande e mangimi.

Non gettare il contenitore dopo l'uso.

Non vendibile sfuso.

Non è infiammabile.



CONSIGLIATO IN
AGRICOLTURA BIOLOGICA

COMPOSIZIONE CHIMICA	Ferro (Fe) solubile in acqua:	6.00 % p/p
	Ferro (Fe) chelato da [o, o] EDDHA:	4.80 % p/p
	Ferro (Fe): chelato da [o, p] EDDHA:	1.20 % p/p

CARATTERISTICHE FISICHE	Solubilità:	100 gr/L a 20°
	Densità:	1,17 Kg/L
	PH (soluzione acquosa a 1):	8 ±0,5
	Contenuto:	5 Kg

Fertirrigazione

DOSI Agrumi, frutta e olive

Alberi appena piantati: 5-15 g / albero

Alberi in piena produzione: 30-50 g / albero

Alberi altamente sviluppati: 60-100 g / albero

Vite

Piante appena piantate: 3-5 g / pianta

Piante in piena produzione: 5-10 g / pianta

Orticole e ornamentali 1-5 g/m²

COLTURE INDICATE



CARATTERISTICHE

MACFERT è un concime liquido speciale per applicazioni fogliari. Per le sue caratteristiche è particolarmente indicato per apportare magnesio, elemento molto utile per aumentare il ciclo fotosintetico della pianta.

Agitare prima dell'uso.

Conservare tra 0 ° e 40 ° C.

Maneggiare seguendo le consuete norme preventive.

Tenere fuori dalla portata dei bambini.

Tenere lontano da cibo, bevande e mangimi.

Non gettare il contenitore dopo l'uso.

Non vendibile sfuso.

Non è infiammabile.

COMPOSIZIONE CHIMICA

Azoto Totale:	4.00 % p/p
Azoto Organico:	2.30 % p/p
Azoto nitrico:	0.80 % p/p
Azoto Ammoniacale:	1.30 % p/p
Azoto Ureico:	2.80 % p/p
Magnesio (MgO):	2.00 % p/p
Ferro (Fe):	15.20 % p/p
Zinco (Zn):	15.20 % p/p
Boro (B):	11.30 % p/p
Materia Organica Totale:	20.00 % p/p
Carbonio Organico:	0.46 % p/p
Estratto Humico:	1.00 % p/p
Acidi Fulvici:	1.90 % p/p

CARATTERISTICHE FISICHE

Stato:	Liquido
Densità:	1,19 Kg/L
Conducibilità:	1:1.000 (mS/cm) 20° C
Contenuto:	20 L

DOSI

Alberi da frutto	Fertirrigazione	50-120 litri/Ha/anno
Orticole		1-2 cc/m ² ogni 7-10 giorni
Olivo		50-100 litri/Ha/anno
Vite		50-120 litri/Ha/anno

COLTURE INDICATE



CARATTERISTICHE

Concime liquido particolarmente indicato per carenze di microelementi o per completare la concimazione con macronutrienti. Il suo contenuto in elementi chelanti favorisce l'assimilazione. In particolare aumenta la disponibilità di manganese e zinco. Può essere utilizzato sia per via fogliare che radicale.

Agitare prima dell'uso.

Conservare tra 0 ° e 40 ° C.

Maneggiare seguendo le consuete norme preventive.

Tenere fuori dalla portata dei bambini.

Tenere lontano da cibo, bevande e mangimi.

Non gettare il contenitore dopo l'uso.

Non vendibile sfuso.

Non è infiammabile.

COMPOSIZIONE CHIMICA	Magnesio: 3.57 % p/p
	Zinco: 7.14 % p/p

CARATTERISTICHE FISICHE	Stato: Liquido
	Densità: 1,4 Kg/l
	PH: 2,5 - 3,5
	Conducibilità: 51,9 ms/cm2
	Contenuto: 20 L

DOSI	Fertirrigazione	Fogliare
Oliva e Alberi da frutto Ortaggie Agrumi Vite	2.5 L / Ha irrigazione fino a raggiungere 15-30 L/Ha/anno	0,1 - 0,2 %
		0,05 - 0,1 %
		0,1 - 0,3 %
		0,1 - 0,2 %

COLTURE INDICATE



CARATTERISTICHE

Fertilizzante liquido, speciale per carenze di microelementi o per completare la concimazione con macronutrienti. Il suo contenuto di additivo chelante favorisce l'assimilazione. Raccomandato in carenze di Fe-Mn e Mo.

Agitare prima dell'uso.

Conservare tra 0 ° e 40 ° C.

Maneggiare seguendo le consuete norme preventive.

Tenere fuori dalla portata dei bambini.

Tenere lontano da cibo, bevande e mangimi.

Non gettare il contenitore dopo l'uso.

Non vendibile sfuso.

Non è infiammabile.



COMPOSIZIONE CHIMICA

Ferro (Fe):	3.80 % p/p
Rame (Cu):	3000 ppm
Manganese (Mn):	2.20 % p/p
Zinco (Zn):	0.68 % p/p
Boro (B):	0.60 % p/p
Molibdeno (Mo):	400 ppm

CARATTERISTICHE FISICHE

Stato:	Liquido
Densità:	1,32 Kg/L
PH:	2-4
Conducibilità:	1:1.000 (mS/cm) 20° C: 756
Contenuto:	5-25 L

DOSI		Fertirrigazione	Fogliare
		Alberi da frutto	5-10 L/Ha fino a raggiungere una dose di 15-30 L/Ha anno
Orticole	0,1-0,2 %		
Olivo	0,1-0,5 %		
Vite	0,1-0,3 %		

COLTURE INDICATE



CARATTERISTICHE

Fertilizzante liquido, appositamente indicato per correggere le carenze di Zn o per completare la fertilizzazione di macronutrienti in tutti i tipi di colture. Il suo contenuto di additivo chelante favorisce la disponibilità di Zn, in modo che possa essere assimilato dalla pianta in qualsiasi momento.

Può essere usato sia via fogliare che radicale. La sua applicazione ottimale è quando si osservano i primi sintomi di carenza o per prevenirne e controllarne i livelli nutrizionali.

Agitare prima dell'uso.

Conservare tra 0 ° e 40 ° C.

Maneggiare seguendo le consuete norme preventive.

Tenere fuori dalla portata dei bambini.

Tenere lontano da cibo, bevande e mangimi.

Non gettare il contenitore dopo l'uso.

Non vendibile sfuso.

Non è infiammabile.



CONSIGLIATO IN
AGRICOLTURA BIOLOGICA

COMPOSIZIONE CHIMICA Zinco (Zn): Agente chelante Edta: 11.00 % p/p

CARATTERISTICHE FISICHE

Stato: Liquido
Densità: 1,2 Kg/L
PH: 4,5-5,5
Conducibilità: 1:1.000 (mS/cm) 20° C: 964
Contenuto: 5-10-20 L

		Fogliare	Fertirrigazione
DOSI	Alberi da frutto	0,1 - 0,4 %	Da 5 a 10 l / ha fino a raggiungere una dose di 15-30 l / ha / anno
	Orticole	0,1 - 0,3 %.	
	Olivo	0,1 - 0,4 %.	
	Vite	0,1 - 0,4 %	

COLTURE INDICATE



CARATTERISTICHE

Carbolin fornisce un apporto di calcio necessario per rafforzare i tessuti e i frutti contro le alterazioni biotiche e abiotiche. Aiuta a proteggersi dallo stress idrico e dall'attacco di funghi e insetti.

Agitare prima dell'uso.

Conservare tra 0 ° e 40 ° C.

Maneggiare seguendo le consuete norme preventive.

Tenere fuori dalla portata dei bambini.

Tenere lontano da cibo, bevande e mangimi.

Non gettare il contenitore dopo l'uso.

Non vendibile sfuso.

Non è infiammabile.

COMPOSIZIONE CHIMICA	
Ossido di Silicio (SiO ₂):	0,03%
Ossido di alluminio (Al ₂ O ₃):	0,05%
Ossido di ferro (Fe ₂ O ₃):	0,02%
Ossido di calcio (CaO):	56,00%
Ossido di magnesio (MgO):	0,18%
Ossido di sodio (Na ₂ O):	0,06%
Ossido di potassio (K ₂ O):	0,07%

CARATTERISTICHE FISICHE	
Stato:	Solido
Densità:	1.200 Kg/m ³
Umidità:	0,06%
Bianco:	95%

Fogliare

DOSI 2-4% dell'acqua da polverizzare

COLTURE INDICATE



CARATTERISTICHE

DUO è un prodotto destinato all'applicazione fogliare, composto da ossido di rame più idrossido di rame con un contenuto di rame metallico del 50%. In forma di polvere bagnata, la sua estrema finezza conferisce all'applicazione un controllo preventivo e curativo degli stati di carenza dovuti a carenze o squilibri nell'assimilazione del rame.

Agitare prima dell'uso.

Conservare tra 0 ° e 40 ° C.

Maneggiare seguendo le consuete norme preventive.

Tenere fuori dalla portata dei bambini.

Tenere lontano da cibo, bevande e mangimi.

Non gettare il contenitore dopo l'uso.

Non vendibile sfuso.

Non è infiammabile.

COMPOSIZIONE CHIMICA Rame (Cu) totale 50%p/p
Granulometria passo del 98% per setaccio di 0,063 mm

		Fogliare
DOSI	Agrumi	150-500 gr/Hl
	Orticole e frutti	150-300 gr/Hl
	Olivo	150-330 gr/Hl

COLTURE INDICATE





PIANI DI CONCIMAZIONE



FOGLIARE

FASE FENOLOGICA	PRODOTTO E DOSI	N. DI APPLICAZIONI	OBIETTIVO
RIPRESA VEGETATIVA	STARTFOL 0,75% VICTORIA 0,5% MACFERT 1%	1	Apporto di elementi ed energia alla pianta post dormienza invernale
BOTTONE FIORE/ PRE-FIORITURA	SPRINGFOL 1% REGEFOL 0,5%	1-2	Stimola l'emissione dei fiori e la loro allegazione
POST ALLEGAGIONE	VICTORIA 1% PRESTIFOL 0,5%	1	Aumento di pezzatura post allegazione
INGROSSAMENTO E INDURIMENTO	CALCIMAG 0,5% PRESTIFOL 0,5%	2	Aumento di pezzatura e indurimento del frutto
PRERACCOLTA	CALCIMAG 0,75%	2	Indurimento del frutto e lucidatura della buccia

FERTIRRIGAZIONE

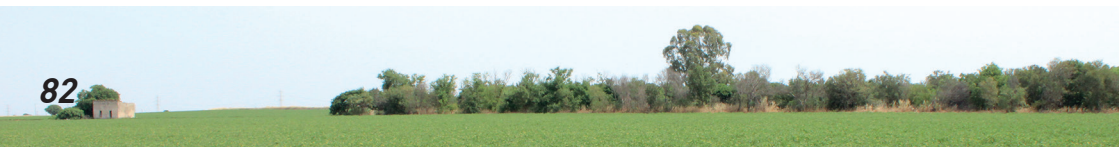
FASE FENOLOGICA	PRODOTTO E DOSI	N. DI APPLICAZIONI	OBIETTIVO
RIPRESA VEGETATIVA	RADIFUL 30P 50LT/HA	2	Apporto di fosforo, sostanza organica e acidi fulvici
SVILUPPO VEGETATIVO	FULCIT AA 50LT/HA	2	Apporto amminoacidi, microelementi sostanza organica e acidi fulvici
INGROSSAMENTO E INDURIMENTO	AMMINOCAL 50 LT/HA	3	Apporto calcio e amminoacidi per l'aumento del calibro

FOGLIARE

FASE FENOLOGICA	PRODOTTO E DOSI	N. DI APPLICAZIONI	OBIETTIVO
RIPRESA VEGETATIVA	CITROFOL 0,75% MACFERT 1% STARTFOL 0,5%	1	Stimolare la ripresa vegetativa della pianta con apporto di macro e microelementi
PREFIORITURA	STARTFOL 1% MACFERT 0,5% PRESTIFOL 0,5%	1	Apporto di azoto magnesio e biostimolanti per sviluppo vegetativo e stimolazione della fioritura
POST ALLEGAGIONE	VICTORIA 0,5% ACTIFOL 0,5%	1	Trattamento per limitare la cascola e garantire l'aumento di pezzatura
INGROSSAMENTO	VICTORIA 0,5% PRESTIFOL 0,5%	1	Ingrossamento del frutto
PRERACCOLTA	CALCIMAG 0,75%	2	Indurimento del frutto e lucidatura della buccia

FERTIRRIGAZIONE

FASE FENOLOGICA	PRODOTTO E DOSI	N. DI APPLICAZIONI	OBIETTIVO
RIPRESA VEGETATIVA	RADIFUL 30P 50LT/HA	2	Apporto di fosforo, sostanza organica e acidi fulvici
SVILUPPO VEGETATIVO	ATRIFOL C 50LT/HA	2	Apporto di azoto, calcio e sostanza organica con acidi fulvici
INGROSSAMENTO E INDURIMENTO	FULCIT AA 50LT/HA	2	Apporto di amminoacidi, microelementi, sostanza organica e acidi fulvici



FOGLIARE

FASE FENOLOGICA	PRODOTTO E DOSI	N. DI APPLICAZIONI	OBIETTIVO
RIPRESA VEGETATIVA	STARTFOL 1% OLIFOL 0,5% MACFERT 1%	1	Apporto di macro e microelementi necessari per la ripresa vegetativa dell'olivo
BOTTONE FIOREALE/PRE-FIORITURA	STARTFOL 1% SPRINGFOL 0,8% COMPLET 1%	1	Stimolazione della fioritura e dell'allegagione attraverso l'apporto di macro e microelementi boro, amminoacidi
ACCRESCIMENTO DRUPA	OLIFOL 0,5% VICTORIA 0,75% PRESTIFOL 0,5%	1	Apporto di elementi, amminoacidi e biostimolanti utili alla pianta in fase produttiva

FERTIRRIGAZIONE

FASE FENOLOGICA	PRODOTTO E DOSI	N. DI APPLICAZIONI	OBIETTIVO
RIPRESA VEGETATIVA	RADIFUL 30P 50LT/HA	2	Apporto di fosforo, sostanza organica e acidi fulvici
SVILUPPO VEGETATIVO	ATRIFOL C 50LT/HA	2	Apporto di azoto, calcio e sostanza organica con acidi fulvici
PRODUZIONE E RESA	ATRIFOL K 50LT/HA	2	Apporto di potassio, acidi fulvici e sostanza organica, elementi utili alla pianta in fase produttiva

ORTICOLE

FOGLIARE

FASE FENOLOGICA	PRODOTTO E DOSI	N. DI APPLICAZIONI	OBIETTIVO
PREFIORITURA	SPRINGFOL 1% REGEFOL 0,5% PRESTIFOL 0,5%	1	La miscela di microelementi e amminoacidi presenti garantiscono una migliore fioritura e una migliore allegagione delle colture
INCREMENTO PEZZATURA	VICTORIA 1% PRESTIFOL 0,5%	1	Ingrossamento del frutto mediante l'impiego di amminoacidi e biostimolanti

OPZIONALI

FASE FENOLOGICA	PRODOTTO E DOSI	N. DI APPLICAZIONI	OBIETTIVO
POST TRAPIANTO	TRICHOMIC 5LT/HA ESSENTIA 5LT/HA	3	Miglioramento del suono, emissione di sostanze nutritive da parte del terreno, migliorare la produzione
PREVENZIONE E CARENZA	COOPERNATO 5LT/HA	3	Previene e corregge carenze di rame, migliora il sistema di autodifesa della pianta in caso di attacchi funginei

FERTIRRIGAZIONE

FASE FENOLOGICA	PRODOTTO E DOSI	N. DI APPLICAZIONI	OBIETTIVO
POST TRAPIANTO	RADIFUL 30P 50LT/HA	2	Apporto di fosforo, acidi fulvici e sostanza organica, necessari alla pianta per una buona radicazione
SVILUPPO VEGETATIVO	ATRIFOL C 50LT/HA	2	Apporto di azoto, calcio e sostanza organica con acidi fulvici, per incrementare la fase di sviluppo vegetativo della coltura
FASE PRODUTTIVA	FULCIT AA 50LT/HA	2	Intervento a base di microelementi, sostanza organica, acidi fulvici e amminoacidi per sostenere ed incrementare la fase produttiva della coltura
INGROSSAMENTO E INDURIMENTO	AMMINOCAL 50 LT/HA	3	Apporto calcio e amminoacidi per indurimento e aumento di pezzatura del prodotto finale





PRODOTTI E SERVIZI PER L'AGRICOLTURA



NOTE



NOTE



NOTE

